

# Conexiones Holedall para Petroleo



La Conexión Correcta<sup>MR</sup>

## **Acoples Permanentes de Expansión Interna Estilo Scovill**

Los acoples permanentes de latón de expansión interna están recomendados para servicios de descarga y succión de baja presión. Generalmente se usan para transferir combustible de la industria a casas, aviones, barcos, etc. La presión de trabajo del acople 520-H varía con el tamaño del acople, el tamaño y la construcción de la manguera y el fluido a conducir. Consulte con la fábrica para recomendaciones.

El macho y hembra tienen caras octagonales para ajustarse con una llave. El acople hembra de 1-1/2" y mayores tienen orejas para ajustarse mejor. Los acoples agarran la manguera firmemente sobre un área amplia que provee un ensamble permanente y sin problemas. El vástago es expandido hasta el D.I. nominal de la manguera para obtener un área rígida, uniforme y de flujo total.

- Los vástagos macho y hembra están maquinados de barra stock o Latón sólido; las férulas están disponibles en Latón y Acero Inoxidable.
- Está disponible para la instalación la máquina operada eléctrica y manualmente. Consulte con la fábrica para disponibilidad
- Los acoples son compactos, livianos y perfilados para evitar el atorarse en bordes y arbustos.

*Los acoples de esta página son para servicio de transferencia de combustible.  
Ver pág. 6 para información sobre la certificación API 1529.*

### **Seguridad, acoplamiento de mangueras**

Las conexiones y dispositivos de retención Dixon están diseñados para trabajar de una manera segura en su área de trabajo. La selección de la manguera apropiada, los acoples apropiados, los dispositivos de retención apropiados y de la correcta aplicación del acople a la manguera son de suma importancia. Los usuarios deben de considerar el tamaño, la temperatura, la aplicación, el fluido a conducir, la presión, y las recomendaciones de los fabricantes de la manguera y el acople a la hora de seleccionar los componentes del ensamble. Dixon recomienda que todos los ensambles sean puestos a prueba de acuerdo a las recomendaciones de la "Rubber Manufacturer's Association" y que sean inspeccionados antes de cada uso para asegurar que no estén dañados.

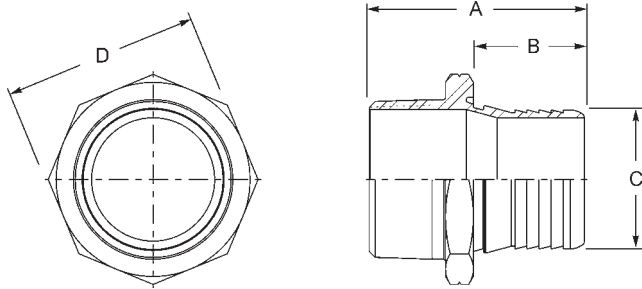
En cualquier lugar donde los dispositivos de seguridad son esenciales para el acoplamiento, tales deben de ser utilizados. El uso de dispositivos suplementarios de seguridad como el cable "King Cable" y clips de seguridad son recomendados. En caso de detectar algún problema, los acoples deben de ser removidos inmediatamente. Les sugerimos que se apoyen en de los empleados de Dixon, quienes han sido altamente entrenados, para asesorar o capacitar. Favor de no dudar en contactarnos para recomendaciones en la debida selección y aplicación de los acoples y accesorios ofrecidos en nuestro catálogo.

Nosotros recomendamos fuertemente que los distribuidores y los usuarios usen los servicios de ingeniería de Dixon para recomendaciones de aplicaciones especiales o críticas.

Para contactar Dixon, favor de llamar al (81) 8354-5649.

## Serie 520-H

### Extremo roscado macho x vástago de manguera



Rosca Tipo	Tamaño Manguera	# de parte	A Longitud Total	B Longitud Vástago	C Diámetro Vástago	D Entre Caras Planas
NPT	3/4"	<b>H5192</b>	1-31/32	1	3/4	1-1/2
	1"	<b>H5212-A</b>	2-1/4	1-1/8	1	1-13/16
	1-1/4"	<b>H5222-A</b>	2-27/64	1-1/4	1-1/4	2-1/8
	*1-3/8"	<b>H5272</b>	2-23/32	1-7/16	1-3/8	2-3/8
	1-1/2"	<b>H5232-A</b>	2-21/32	1-7/16	1-1/2	2-3/8
	2"	<b>H5242</b>	3-1/8	1-3/4	2	3
	2-1/2"	<b>H5252</b>	3-7/8	2	2-1/2	3-1/2
	3"	<b>H5262</b>	4-1/2	2-3/8	3	4-1/16
NST	1"	<b>H5212NST</b>	2	1-1/8	1	1-13/16
	**1-1/2"	<b>H5232NST</b>	2-3/8	1-7/16	1-1/2	2-3/8

\* El vástago de 1-3/8" tiene rosca de 1-1/2".

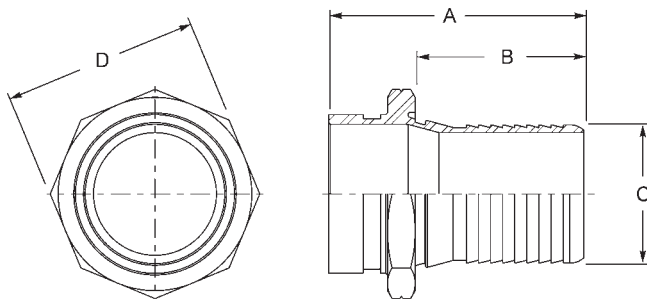
\*\* 1-1/2" NST requiere un adaptador.

#### Estilo Larago

Rosca Tipo	Tamaño Manguera	# de parte	A Longitud Total	B Longitud Vástago	C Diámetro Vástago	D Entre Caras Planas
NPT	2"	<b>H5242L</b>	3-11/16	2-5/16	2	3
	2-1/2"	<b>H5252L-A</b>	4-15/16	3-1/16	2-1/2	3-1/2
	3"	<b>H5262L-A</b>	5-3/4	3-5/8	3	4-1/16

## Serie 520-G

### Extremo ranurado x Vástago de manguera



Tamaño Manguera	# de parte	A Longitud Total	B Longitud Vástago	C Diámetro Vástago	D Entre Caras Planas
1"	<b>G5212</b>	2-5/16	1-1/8	1	1-13/16
1-1/2"	<b>G5232</b>	2-3/4	1-7/16	1-1/2	2-3/8
2"	<b>G5242</b>	3-1/8	1-3/4	2	3

## Serie 520-H

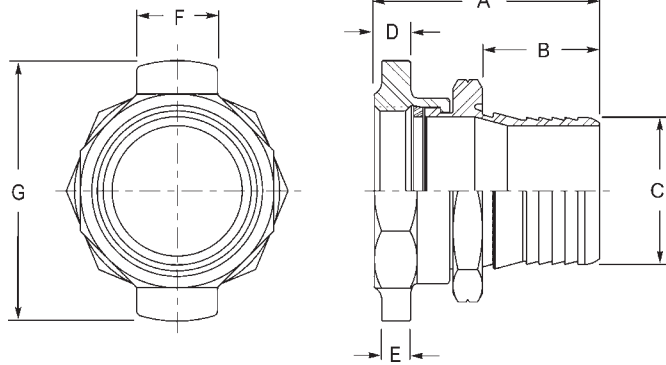
### Extremo roscado hembra x Vástago de manguera

\* Acople de 1-3/8" viene con rosca de 1-1/2".

\*\* Tamaños más pequeños no están disponibles con orejas.

La información adicional dada describe la distancia a través de la parte plana de la tuerca.

Hembras que requieran arandelas buna, añadir -BU al # de parte.



Rosca Tipo	Tamaño Manguera	Assy part # with Neoprene washer	Assy part # with Buna washer	A Longitud Total	B Longitud Vástago	C Diámetro Vástago	D Grosor Tuerca	E Grosor Oreja	F Ancho Oreja	G Entre Orejas
NPT	3/4"	---	<b>H5191-BU</b>	2-3/16	1	3/4	3/8	----	----	** 1-5/16
	1"	---	<b>H5211-A-BU</b>	2-9/32	1-1/8	1	3/8	----	----	** 1-5/8
	1-1/4"	---	<b>H5221-A-BU</b>	2-19/32	1-1/4	1-1/4	15/32	----	----	**1-15/16
	*1-3/8"	---	<b>H5271-BU</b>	2-3/4	1-7/16	1-3/8	15/32	9/32	15/16	2-9/32
	1-1/2"	---	<b>H5231-A-BU</b>	2-27/32	1-7/16	1-1/2	15/32	9/32	15/16	2-9/32
	2"	---	<b>H5241-BU</b>	3-1/2	1-3/4	2	19/32	3/8	1-1/8	3-9/16
NPSM	2-1/2"	<b>H5251</b>	<b>H5251-BU</b>	4-1/8	2	2-1/2	5/8	1/2	1-3/8	4-7/16
	3"	<b>H5261</b>	<b>H5261-BU</b>	4-5/8	2-3/8	3	9/16	7/16	1-9/16	5-3/16
	4"	<b>H5281</b>	<b>H5281-BU</b>	4-11/16	2-5/16	4	3/4	1/2	2	6-1/4
NST	1"	<b>H5211NST</b>	<b>H5211NST-BU</b>	2-9/32	1-1/8	1	3/8	----	----	** 1-5/8
	** 1-1/2"	<b>H5231NST</b>	<b>H5231NST-BU</b>	2-27/32	1-7/16	1-1/2	15/32	9/32	15/16	2-9/32
<b>Estilo Larago</b>										
NPT	2"	<b>H5241L</b>	<b>H5241L-A-BU</b>	4-1/16	2-5/16	2	19/32	3/8	1-1/8	3-9/16
	2-1/2"	<b>H5251L</b>	<b>H5251L-A-BU</b>	5-3/16	3-1/16	2-1/2	5/8	1/2	1-3/8	4-7/16
	3"	<b>H5261L</b>	<b>H5261L-A-BU</b>	5-7/8	3-5/8	3	9/16	7/16	1-9/16	5-3/16

\*\* 1-1/2" NST requiere un adaptador.

## Arandelas

### SINTETICO

Tamaño	# de parte
3/4"	---
1"	<b>H5072</b>
1-1/4"	<b>H5073</b>
1-1/2"	<b>H5074</b>
2"	---
2-1/2"	<b>H5076</b>
3"	<b>H5077</b>
4"	<b>H5078</b>

Las arandelas de Buna serán estándar en la medida que el inventario de neopreno se agote



### BUNA

Tamaño	# de parte
3/4"	<b>H5071-BU</b>
1"	<b>H5072-BU</b>
1-1/4"	<b>H5073-BU</b>
1-1/2"	<b>H5074-BU</b>
2"	<b>H5075-BU</b>
2-1/2"	<b>H5076-BU</b>
3"	<b>H5077-BU</b>
4"	<b>H5078-BU</b>

## Serie 520-H



El rango amplio de férulas 520-H permiten lograr un ensamble perfecto de un acople a una manguera de tamaño correspondiente, dentro de la tolerancia comercial a pesar del grosor de la pared. Elimina la necesidad de mantener un inventario de cuerpos de acoples tan grande. Consulte a Dixon con respecto a otros D.E de mangueras. Las férulas de Acero Inoxidable son para usarse con acoples de vástago largo Expandidos Internamente, ver páginas 3 & 4.

D.I. Mang.	Rango D.E Mang.		Latón # de parte	D.I. Mang.	Rango D.E Mang.		Latón # de parte	Acero Inoxidable** # de parte
	Desde	Hasta			Desde	Hasta		
3/4"	1-8/64"	1-11/64"	<b>R75AAS</b>	2"	2-27/64"	2-30/64"	<b>R2AAS</b>	<b>R2AASS</b>
	1-12/64"	1-14/64"	<b>R75AS</b>		2-31/64"	2-34/64"	<b>R2AS</b>	<b>R2ASS-A</b>
	1-15/64"	1-17/64"	<b>R75BS</b>		2-35/64"	2-38/64"	<b>R2BS</b>	<b>R2BSS-A</b>
	1-18/64"	1-20/64"	<b>R75CS</b>		2-39/64"	2-42/64"	<b>R2CS</b>	<b>R2CSS-A</b>
1"	1-24/64"	1-26/64"	<b>R1AAAS-A</b>		2-43/64"	2-46/64"	<b>R2DS</b>	<b>R2DSS-A</b>
	1-27/64"	1-29/64"	<b>R1AAS-A</b>		2-47/64"	2-50/64"	<b>R2E</b>	<b>R2ESS-A</b>
	1-30/64"	1-32/64"	<b>R1AS-A</b>		2-51/64"	2-54/64"	<b>R2FS</b>	
	1-33/64"	1-35/64"	<b>R1BS-A</b>		2-1/2"	2-62/64"	3-1/64"	<b>R25AS</b>
	1-36/64"	1-38/64"	<b>R1CS-A</b>	3-2/64"		3-6/64"	<b>R25BS</b>	<b>R25BSS-A</b>
	1-39/64"	1-41/64"	<b>R1DS-A</b>	3-7/64"		3-11/64"	<b>R25CS</b>	<b>R25CSS-A</b>
1-42/64"	1-44/64"	<b>R1ES-A</b>	3-12/64"	3-16/64"		<b>R25DS</b>	<b>R25DSS-A</b>	
1-1/4"	1-39/64"	1-42/64"	<b>R125AAS-A</b>	3-17/64"	3-21/64"	<b>R25ES</b>	<b>R25ESS-A</b>	
	1-43/64"	1-46/64"	<b>R125AS-A</b>	3-22/64"	3-26/64"	<b>R25FS</b>		
	1-47/64"	1-50/64"	<b>R125BS-A</b>	3"	3-30/64"	3-34/64"	<b>R3AAAS</b>	<b>R3AAASS</b>
	1-51/64"	1-54/64"	<b>R125CS-A</b>		3-35/64"	3-39/64"	<b>R3AAS</b>	<b>R3AASS-A</b>
	1-55/64"	1-58/64"	<b>R125DS-A</b>		3-40/64"	3-45/64"	<b>R3AS</b>	<b>R3ASS-A</b>
1-59/64"	1-62/64"	<b>R125ES-A</b>	3-46/64"	3-50/64"	<b>R3BS</b>	<b>R3BSS-A</b>		
1-3/8"	1-47/64"	1-50/64"	<b>R1375BS</b>	3-51/64"	3-54/64"	<b>R3CS</b>	<b>R3CSS-A</b>	
	1-51/64"	1-54/64"	<b>R1375CS</b>	3-55/64"	3-59/64"		<b>R3DSS-A</b>	
	1-55/64"	1-58/64"	<b>R1375DS</b>	4"	4-35/64"	4-36/64"	<b>R4AAAS</b>	
	1-59/64"	1-62/64"	<b>R1375ES</b>		4-37/64"	4-38/64"	<b>R4AAS</b>	
1-1/2"	1-54/64"	1-57/64"	<b>R15AAAS-A</b>		4-39/64"	4-40/64"	<b>R4AS</b>	
	1-58/64"	1-62/64"	<b>R15AAS-A</b>		4-41/64"	4-42/64"	<b>R4BS</b>	
	1-63/64"	2-2/64"	<b>R15AS-A</b>		4-43/64"	4-44/64"	<b>R4CS</b>	
	2-3/64"	2-6/64"	<b>R15BS-A</b>		4-45/64"	4-46/64"	<b>R4DS</b>	
	2-7/64"	2-11/64"	<b>R15CS-A</b>		4-47/64"	4-48/64"	<b>R4ES</b>	
	2-12/64"	2-14/64"	<b>R15DS-A</b>	4-49/64"	4-50/64"	<b>R4FS</b>		
2-15/64"	2-19/64"	<b>R15ES-A</b>	4-51/64"	4-52/64"	<b>R4GS</b>			
2-20/64"	2-24/64"	<b>R15FS</b>	4-53/64"	4-54/64"	<b>R4HS</b>			
2-25/64"	2-28/64"	<b>R15GS</b>						

## Acoples Permanentes para Petroleo Certificados por API

Los siguientes acoples han sido probados y cumplen con la 5ª edición de API 1529. Los procedimientos de acople, las recomendaciones para las férulas y los datos de las pruebas API están disponibles bajo pedido, por favor contactese con la fábrica.



**Serie 520-H Macho**

Tamaño Mang.	# de parte
1"	<b>H5212-A</b>
1-1/4"	<b>H5222-A</b>
1-1/2"	<b>H5232-A</b>
2"	<b>H5242L-A</b>
2-1/2"	<b>H5252L-A</b>
3"	<b>H5262L-A</b>

- Todos los acoples macho Serie 520-H tienen rosca estándar NPT.



**Serie 520-H Hembra**

Tamaño Mang.	# de parte del ensamble con arandela de Buna
1"	<b>H5211-A-BU</b>
1-1/4"	<b>H5221-A-BU</b>
1-1/2"	<b>H5231-A-BU</b>
2"	<b>H5241L-A-BU</b>
2-1/2"	<b>H5251L-A-BU</b>
3"	<b>H5261L-A-BU</b>

- Tamaño de 1" hasta 2" tienen rosca estándar NPSH.
- Tamaño de 2-1/2" hasta 3" tienen rosca estándar NPSM.

## Máquinas para Expandir Acoples

### EXPANSOR H

- Operado mano, jala a través del expansor.
- Para el uso en producciones pequeñas en lugares fijos.
- Funciona con todas las partes de las series 520-H, 570-H y 580-H.

**NOTA:** Las herramientas del expansor se venden por separado.

# de parte

**25000H0000**

### EXPANSOR HB

- Operado mano, jala a través del expansor.
- Para el uso de producciones pequeñas en lugares fijos o como expansor portátil de reparación.
- Funciona con acoples de la series 520-H de tamanos de 3/4" Hasta 2" y todos los tamanos de la serie 570H y 580H.

**NOTA:** Las herramientas del expansor se venden por separado.

# de parte

**2500HB0000**

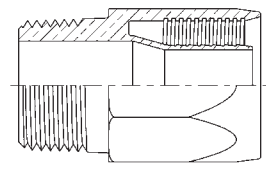
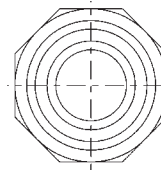
## Serie 570-H

### Acoples Permanentes de Expansión Interna

Los acoplamientos más económicos y sin problemas para mangueras de bombas de estación de servicio. Las estrías en el vástago se incrustan en la manguera eliminando el deshilachado y las fugas. El ferrul o cascarón se extiende más allá del vástago para evitar que las paredes interiores se corten. El vástago y el cascarón con extremos redondeados protegen la manguera durante las flexiones.

- Los acoplamientos proporcionan una conexión estática a prueba de manipulaciones indebidas que no puede romperse sin dañar el conjunto completo de acople y manguera.
- La expansión interna del vástago hasta el D.I. nominal de la manguera permiten que flujo sea completo.
- El firme agarre del acoplamiento sobre un área amplia prolonga la vida útil de la manguera permitiendo que la misma resista un mayor número de flexiones.
- Se encuentran disponibles máquinas eléctricas o manuales para ensamble. Consulte a la fábrica para conocer precios y disponibilidad.
- Precaución: Vuelva a conectar el alambre estático si fuese necesario.

Size				Latón cromado	Fundición de Zinc	
D.I. Mang.	x	NPT Macho	x	D.E. Mang.	# de parte	# de parte
5/8"	x	3/4"	x	1"	<b>H5741</b>	
5/8"	x	3/4"	x	1-1/32"	<b>H5742</b>	* <b>H5842</b>
3/4"	x	3/4"	x	1-9/64"	<b>H5751</b>	* <b>H5851</b>
3/4"	x	3/4"	x	1-11/64"	<b>H5752</b>	
3/4"	x	3/4"	x	1-13/64"	<b>H5753</b>	
3/4"	x	3/4"	x	1-7/32"	<b>H5754</b>	
3/4"	x	3/4"	x	1-17/64"	<b>H5755</b>	
1"	x	1"	x	1-25/64"	<b>H5771</b>	
1"	x	1"	x	1-29/64"	<b>H5772</b>	
1"	x	1"	x	1-1/2"	<b>H5773</b>	
1"	x	1"	x	1-9/16"	<b>H5774</b>	



\*\* Plato de empuje requerido (# 25000HTL15).

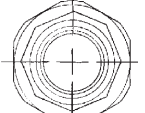
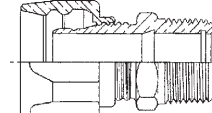
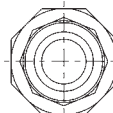
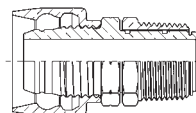
\* Las partes se descontinuarán cuando se agote el inventario.

## Acoples Reusables DUBL-GRIP

### Mangueras de Bomba de estación de servicio

Acople reutilizable de dos piezas fabricado en latón cromado para mangueras de bomba de estación de servicio. El diseño perfilado evita daños a la manguera y se adapta perfectamente a los nuevos equipos de bombas. Las amplias superficies planas de las roscas del cuerpo protegen el interior de la manguera contra roturas. Las superficies ahuecadas del socket y del cuerpo protegen la manguera y evitan los esfuerzos de un punto en la flexión. Agarra la manuevas en toda su circunferencia en dos puntos asegurando una conexión libre de fugas.

- Puede retirarse la parte desgastada de la manguera y reaplicarse el DUBL-GRIP®.
- Facilidad de montaje. La manguera es mantenida en posición por el socket mientras se va enroscando el cuerpo. Sólo se necesita una llave de tuercas para montar el DUBL-GRIP®.
- Precaución: Vuelva a conectar el alambre estático si fuese necesario.



#### Serie H-600

#### DUBL-GRIP® GIRATORIOS REUTILIZABLES

D.I. Mang.	x	NPT Macho	x	D.E. Mang.	# de parte
5/8"	x	3/4"	x	1"	<b>H600</b>
5/8"	x	3/4"	x	1-1/32"	<b>H601</b>
5/8"	x	3/4"	x	1-1/16"	<b>H602</b>
3/4"	x	3/4"	x	1-1/8"	<b>H603</b>
3/4"	x	3/4"	x	1-13/64"	<b>H604</b>
3/4"	x	3/4"	x	1-1/4"	<b>H605</b>
1"	x	1"	x	1-3/8" *	<b>H609</b>
1"	x	1"	x	1-7/16" *	<b>H610</b>
1"	x	1"	x	1-1/2" *	<b>H611</b>

Los acoples tienen roscas NPT estándar  
\* perfil octogonal.

#### DUBL-GRIP® REUTILIZABLES

D.I. Mang.	x	NPT Macho	x	D.E. Mang.	# de parte
5/8"	x	3/4"	x	1"	<b>850212</b>
5/8"	x	3/4"	x	1-1/32"	<b>850213</b>
5/8"	x	3/4"	x	1-1/16"	<b>850214</b>
3/4"	x	3/4"	x	1-1/8"	<b>850451</b>
3/4"	x	3/4"	x	1-13/64"	<b>850455</b>
3/4"	x	3/4"	x	1-1/4"	<b>850453</b>
1"	x	1"	x	1-3/8" *	<b>850841</b>
1"	x	1"	x	1-7/16" *	<b>850801</b>
1"	x	1"	x	1-1/2" *	<b>850811</b>

Los acoples tienen roscas NPT estándar  
\* perfil octogonal.

A través de sus divisiones y compañías afiliadas, Dixon es reconocido como el primer fabricante y proveedor de acoples de mangueras y accesorios que alcanzan diferentes usos industriales. La extensión de Dixon abarca productos alimenticios, lácteos, bebidas y cervecerías, camiones cisterna, minería, construcción, químicos, petróleo, campos petroleros, refinería, nuclear y manufactura.

Dixon presta debida atención a los valores que han formado núcleo de su éxito por décadas: excelente servicio al cliente, calidad de productos, y los valores básicos como responsabilidad, respeto, atención, ciudadanía, confianza y justicia.



*La Conexión Correcta<sup>MR</sup>*

**Dixva, S. de R.L. de C.V.**

Av. Churubusco # 1600 - Local # 4

Esq. Franciso Beltrán

Col. Franciso I. Madero

64560 Monterrey N.L., México

Tel: (81) 8354-5649

Fax: (81) 8354-8197

**[www.dixonvalve.com](http://www.dixonvalve.com)**