



## Productos Dixon® para Terminales

Una gama de productos derivados del petróleo son distribuidos a través de terminales por medio de autotanques, embarcaciones o carrotanques. Los productos Dixon son utilizados con éxito en estas aplicaciones, desde desconectores en seco y coples API, hasta cables de rack y coples para la recuperación de vapor.

### Tabla de Contenidos

<b>Ilustraciones de Terminal.....</b>	<b>3-9</b>
Ilustración del proceso en terminal.....	4-5
Autotanque: Ilustración de carga/descarga por fondo.....	6-7
Carrotanque: Ilustración de carga superior.....	8
Autotanque: Ilustración de carga superior.....	9
<b>Sistemas de Protección de Sobrellenado.....</b>	<b>10-24</b>
Equipo de prueba para terminal FT590.....	10
Cajas de unión y cables.....	11
Monitores de Rack.....	10-11
Sistema ADS Spillguard®.....	12-24
A100 Outalarm™ con Sonda.....	12-13
Sistemas A210 Spillguard.....	14-15
Sensores ultrasonicos multipunto.....	16-17
Guía para selección de sensores.....	17
Sondas: Capacitancia y continuidad.....	18-19
Medidores, sondas y cables Spillguard.....	20-21
Accesorios.....	22-24
Ilustración de métodos de prevención de sobrellenado ADS.....	23
<b>Componentes de Brazo de Carga.....</b>	<b>25-36</b>
Conexiones API Serie-5500.....	25
Brazo Giratorio.....	26
Extensiones de brida TTMA; extensiones reductoras.....	27
Coples Breakaway de Seguridad.....	28-29
Coples estilo Leva y Ranura Bayloc®.....	30-31
Coples de Recuperación de Vapor.....	32-34
Kits de Manija para Coples de Recuperación de Vapor.....	33
Coples de Desconexión en Seco para Recuperación de Vapor.....	33
Adaptadores de Brida TTMA y empaques.....	35-36
Válvulas Betts Wet-R-Dri.....	36
Indicadores/Mirillas de Flujo Brida TTMA.....	36
<b>Brazos de Carga.....</b>	<b>37-44</b>
Carga Superior.....	38
Mecanismo de seguridad.....	38
Válvulas y accesorios.....	39
Difusores/Deflectores-T.....	40
Estilo Tijera.....	38
Descarga por fondo.....	39
Juntas Giratorias de Base.....	39
Piernas.....	39
Balanzas.....	40
Soportes.....	41
Juntas Giratorias.....	42-44
O-ring, V-ring.....	43
Split flange.....	44

## Nuestro Compromiso con el Mercado de Terminales

A través de innovación, diseño superior y la experiencia en las aplicaciones, nuestro objetivo es ser la compañía con la que haces negocio más fácilmente en el mercado de terminales. Mantenemos nuestro inventario preparado para brindar los productos de manera rápida y para dar asesoría antes, durante y después de la venta. El entrenamiento en sitio se enfoca en los productos fabricados de alta calidad que extienden la vida útil de servicio y reduce los tiempos de mantenimiento.

### Seguridad

Los acoples y dispositivos de retención Dixon® están diseñados para trabajar de manera segura en su uso indicado. La selección de la manguera, los acoples, dispositivos de retención y la aplicación apropiada del acople a la manguera es de mucha importancia. Los usuarios deben considerar el tamaño, la temperatura, aplicación, producto, presión y las recomendaciones del fabricante de mangueras cuando seleccionen el ensamble apropiado. Dixon recomienda que todos los ensambles sean puestos a prueba de acuerdo con las recomendaciones de la Asociación de Fabricantes de Productos de Hule (ARPM) y ser inspeccionados regularmente (antes de cada uso) para asegurar que no están dañados o sueltos. Visita [arpminc.com](http://arpminc.com) para más información.

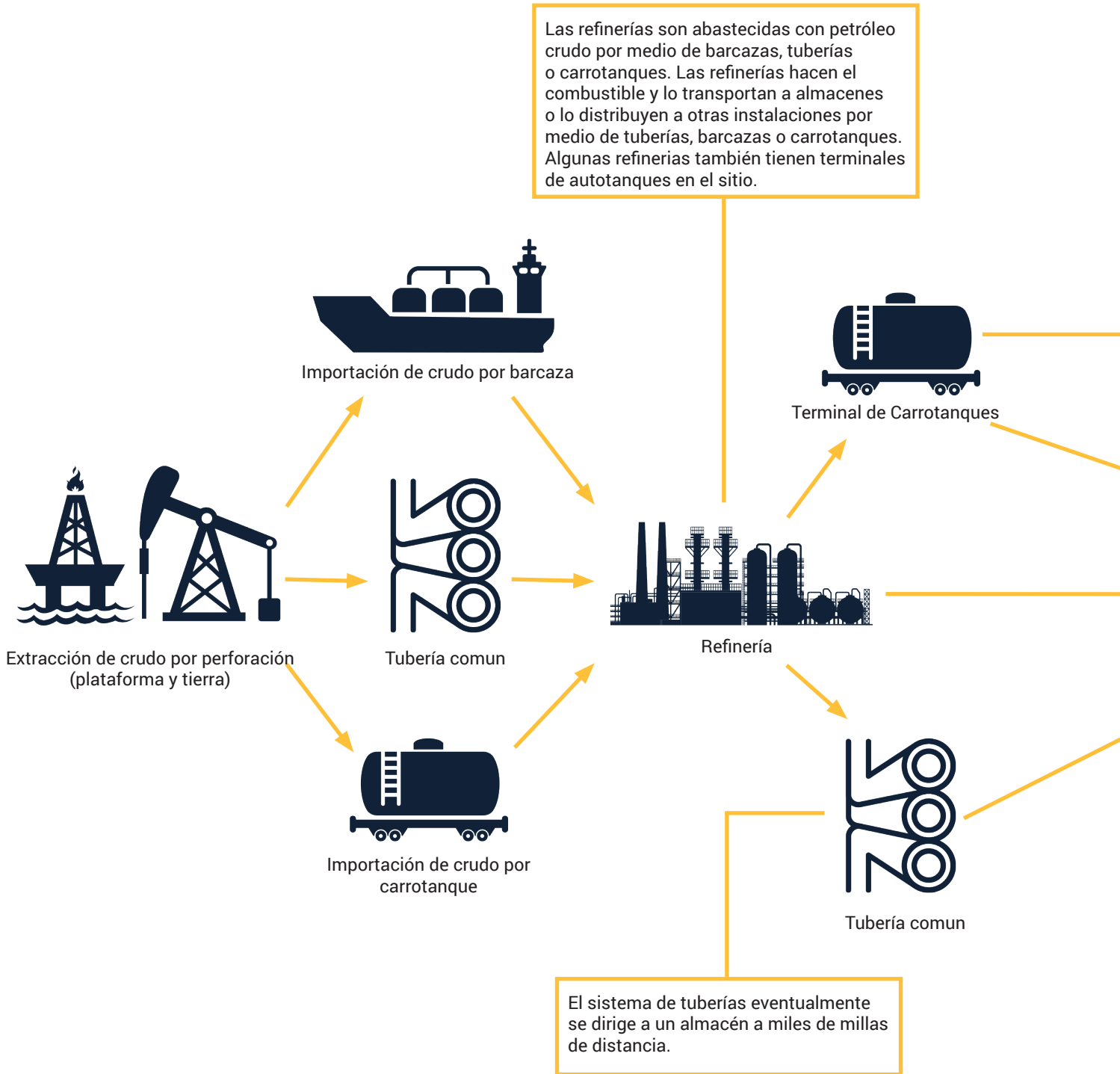
Cuando los dispositivos de seguridad son integrales al acople, deben trabajar de manera apropiada y ser utilizados. El uso de dispositivos de seguridad complementarios como clips o cables es recomendado.

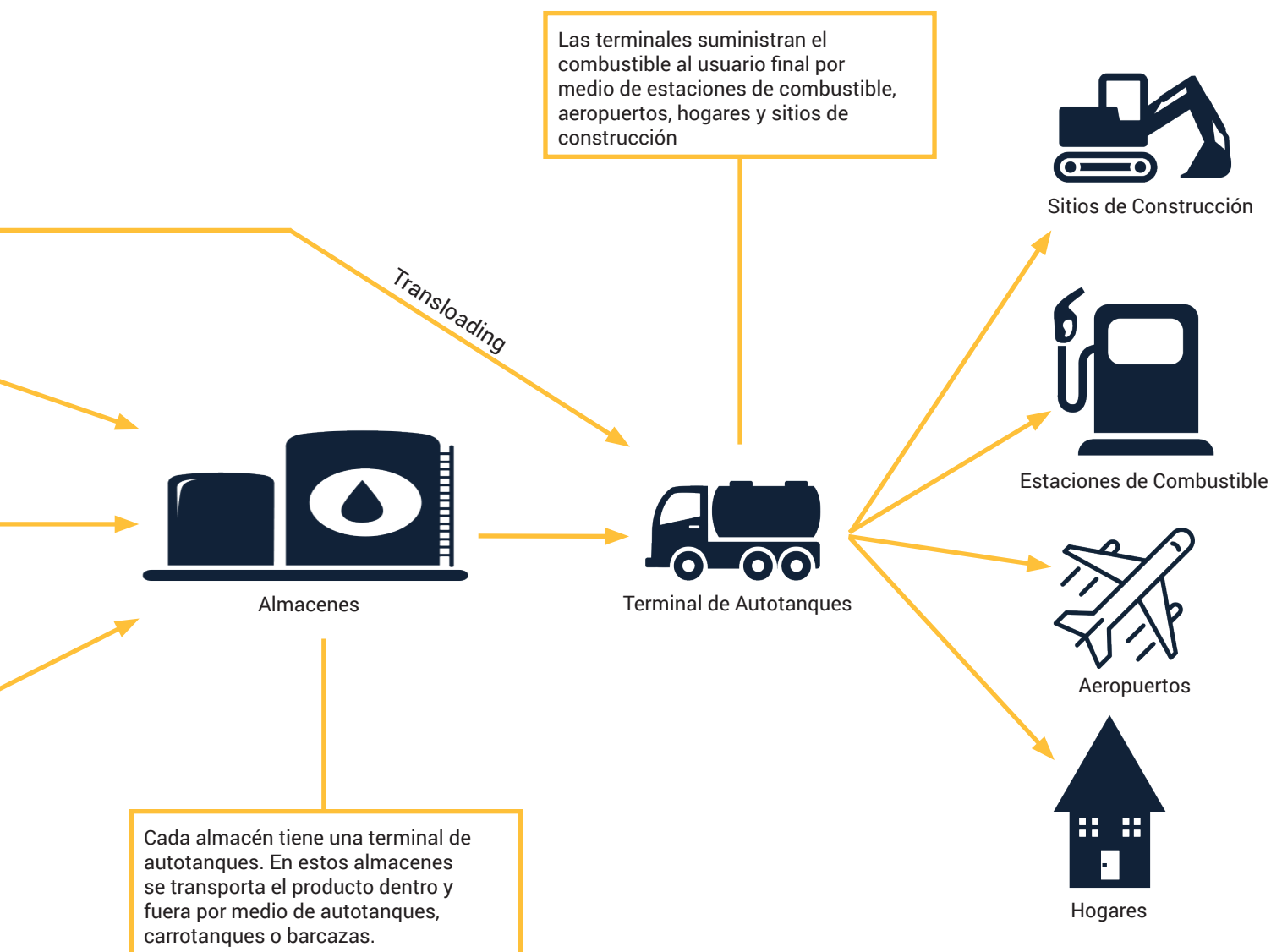
Si se detecta algún problema, los acoples deben removerse del servicio de inmediato.

Dixon está disponible para consultar, entrenar y recomendar la selección y aplicación apropiada de todas las conexiones que vendemos. Recomendamos ampliamente que los distribuidores y usuarios finales hagan uso de los servicios y recomendaciones de prueba de Dixon. Llama al 800.00.34966 o visita [dixonvalve.com.mx](http://dixonvalve.com.mx) para aprender más.

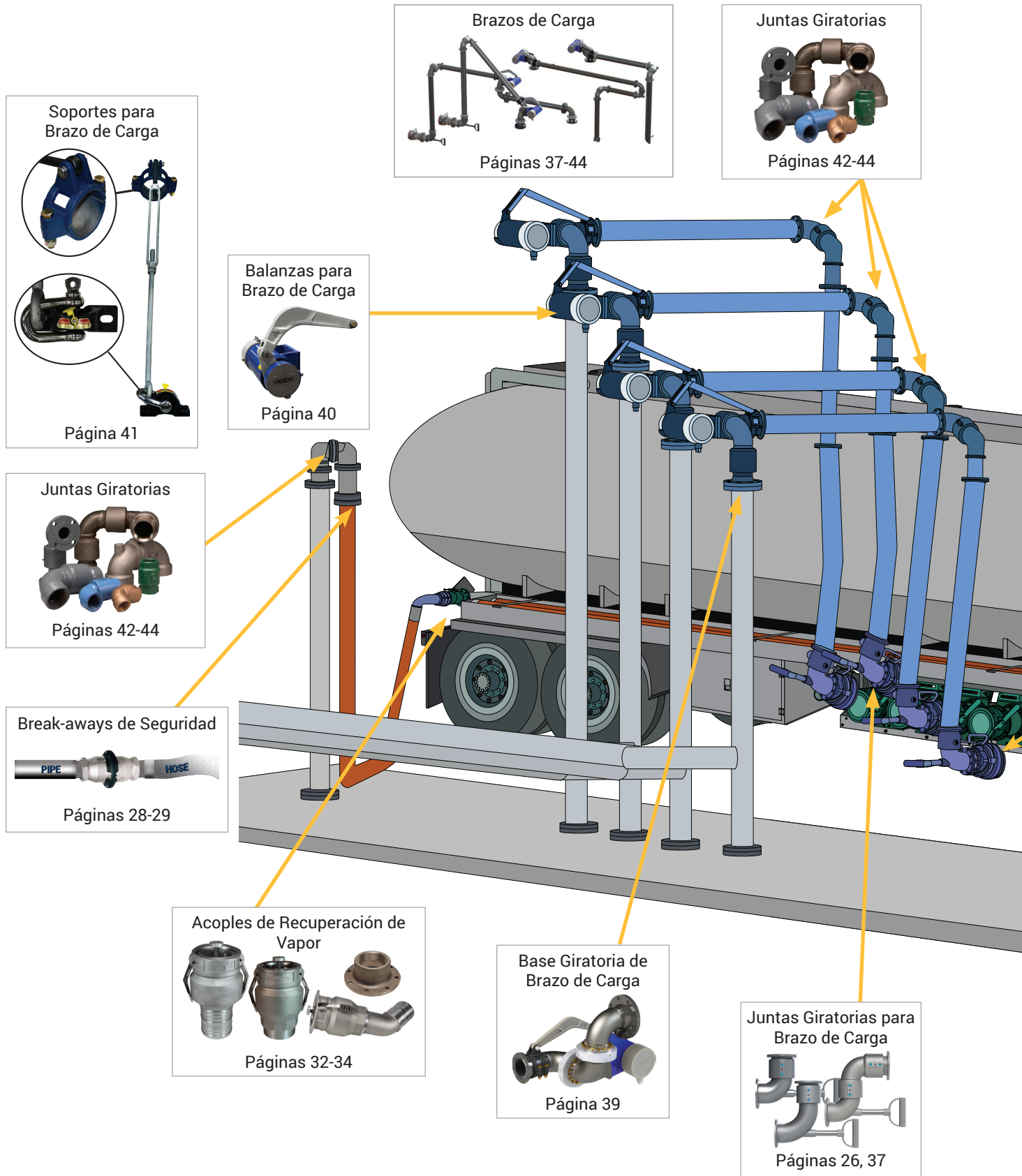
### Proceso en Terminal

La ilustración debajo brinda una vista general del proceso en terminal.

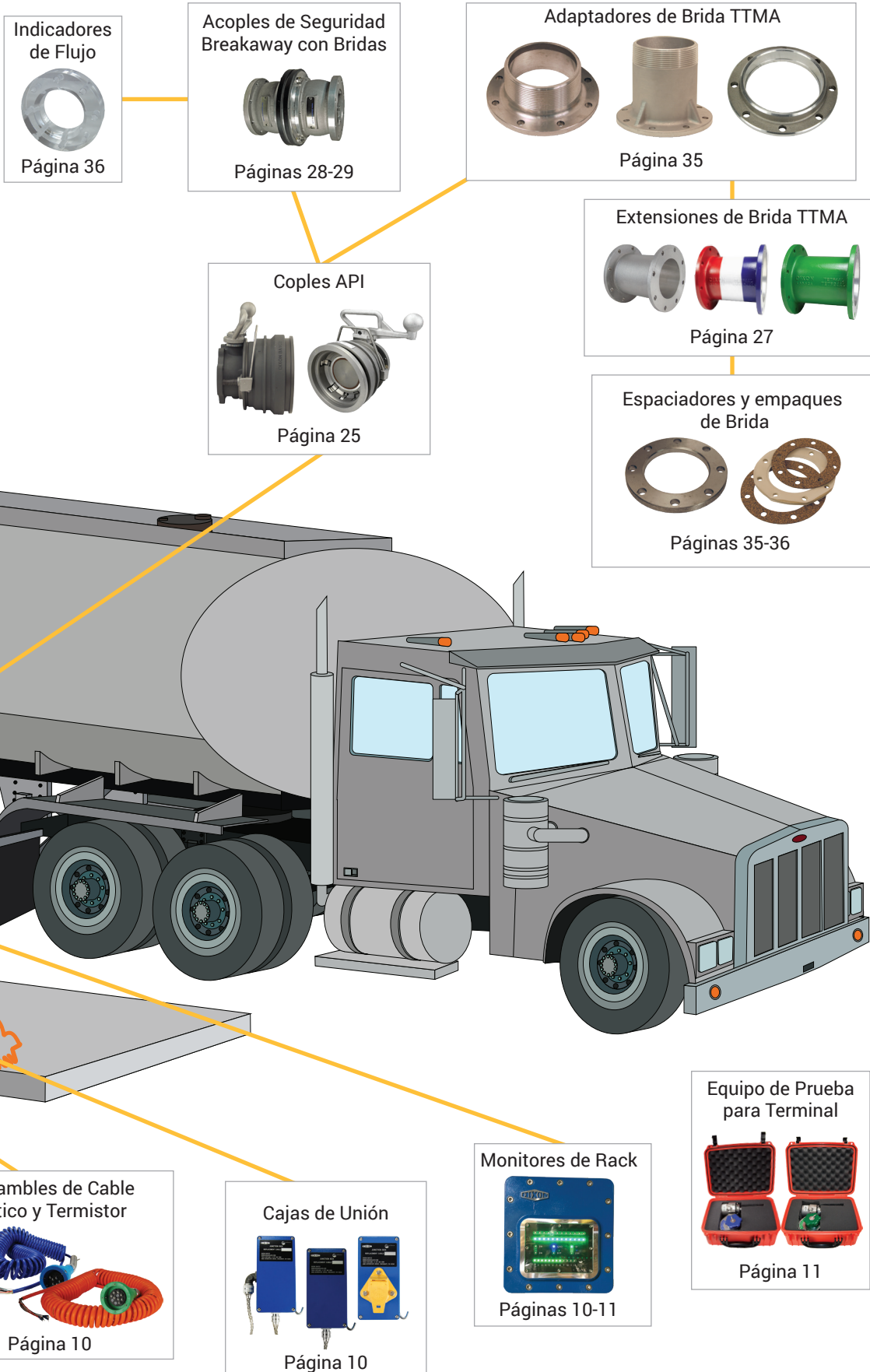




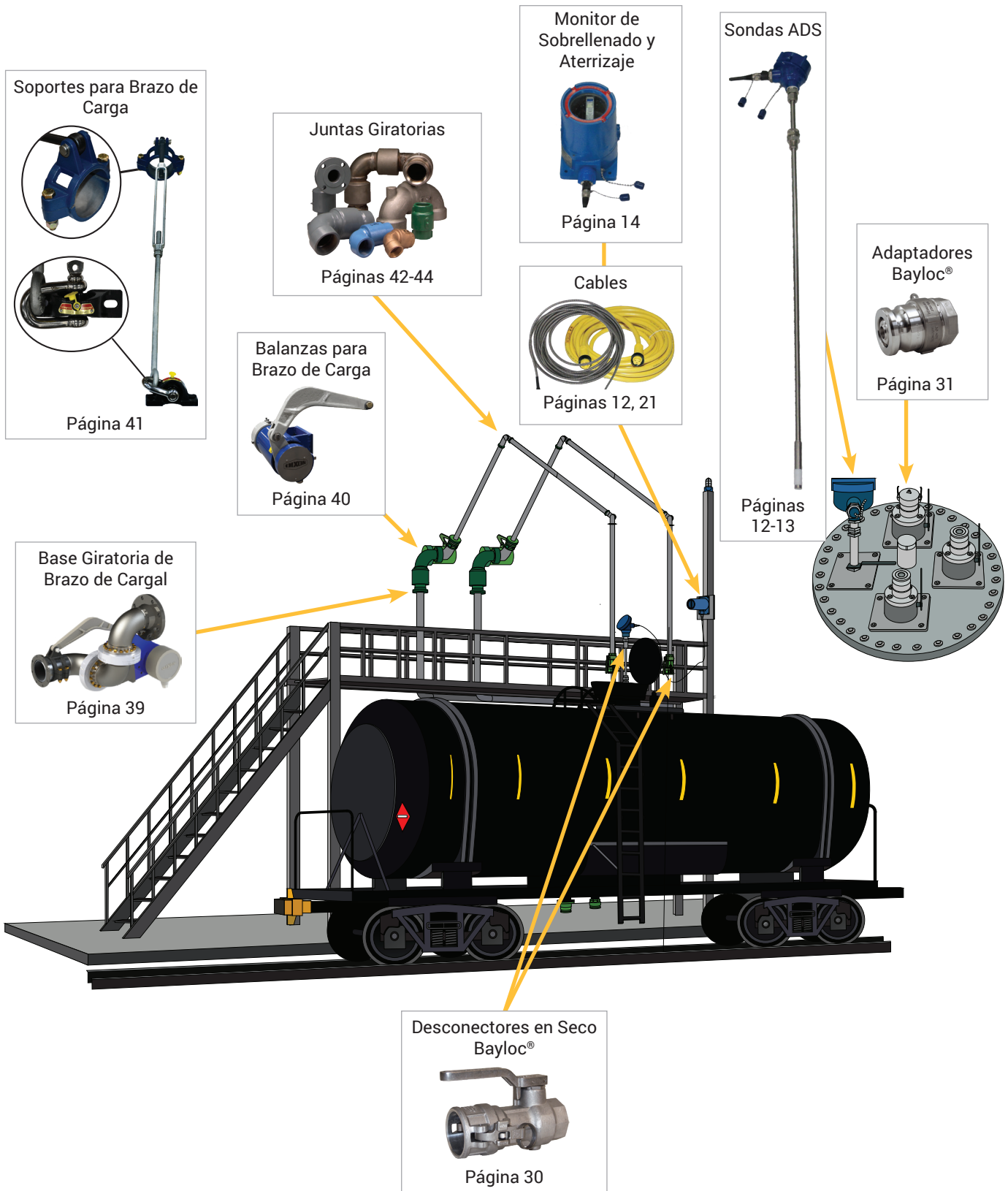
### Auto-Tanque: Carga/Descarga por Fondo



### Auto-Tanque: Carga/Descarga por Fondo

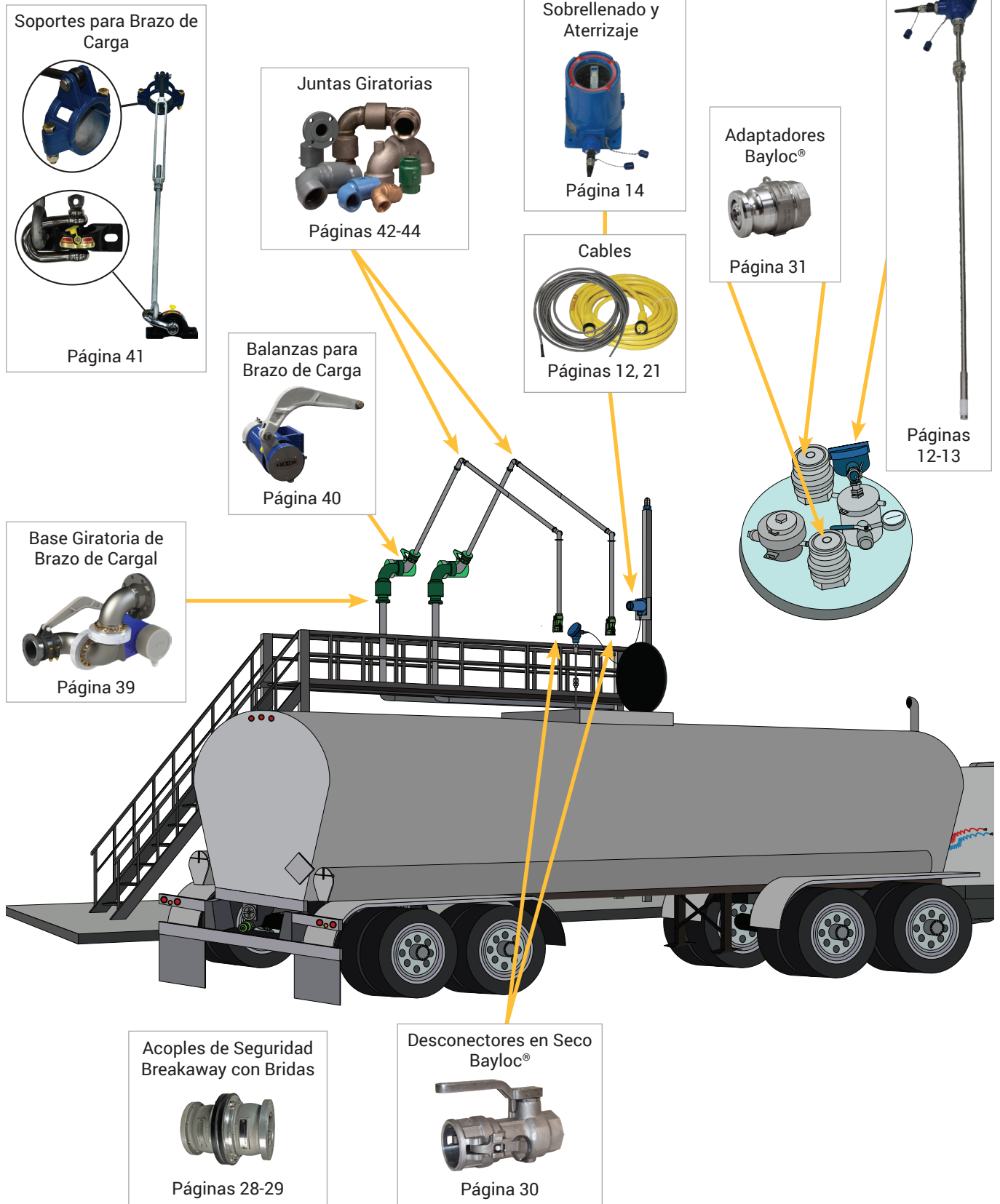


### Carro-Tanque: Carga Superior





### Auto-Tanque: Carga Superior



## Monitor de Rack de Sobrellenado



Sistema de Monitor de Rack



Rack Monitor (FT7000)

### Aplicación

- Instalado en el panel para controlar el proceso de carga de combustibles y otros líquidos peligrosos en tanques

### Características

- Automáticamente cambia entre sistema de sensores de 2 cables o 5 cables.
- Compatible con sistemas termistor análogos de 2 cables
- Salidas de relay redundantes que previenen de fallos en un solo punto
- Administración de datos vía puerto RS485
- Sistema inalámbrico de llaves bypass
- Verificación de aterrizaje
- Lee módulos de identificación de trailer

### Aprobaciones

- Cumple con estándares API RP1004 y EN13922
- Apto para Clase I, División 1, Grupo CD y Clase I, Zona 1y Grupo IIB

## Equipo para Prueba en Terminal Serie FT590

### Aplicaciones

- Verifica el desempeño del monitor y lee los módulos de identificación de trailer
- Muestra un número de serie único que necesitas para acceder al sistema de automatización de la terminal .

### Características

- El probador para rack y sistemas de sobrellenado tiene las mismas señales API compatibles
- Cuando se conecta el cable API el monitor cambia a estado permisivo
- El probador contiene un sensor de nivel líquido, un socket API compatible, tornillo de aterrizaje y módulo de identificación de trailer, todo conectado en una sola unidad.
- El probador Flotech® FT530 es un microprocesador capaz de leer números de serie codificados en el módulo de identificación del trailer dentro del socket



FT590OG



FT590TG



FT530

Descripción	# de Parte
Probador de rack termistor con tornillo de aterrizaje	FT590TG
Probador de rack termistor con tornillo de aterrizaje y módulo de identificación de trailer	FT590TGT
Probador de rack óptico con tornillo de aterrizaje	FT590OG
Probador de rack óptico con tornillo de aterrizaje y módulo de identificación de trailer	FT590OGT
Lector de módulo de identificación de trailer	FT530

### Sistemas API Compatibles

**Características**

- El cable está codificado con color (5-cables óptico) azul o (2-cables óptico / termistor) verde
- Cubierta anaranjada altamente visible que cumple requerimientos para materiales peligrosos
- El cable está unido mecánicamente y es resistente a la abrasión y al aceite
- Los sets de cables son intercambiables con Scully y Civacon
- Todos los cables son compatibles con los códigos de color estándar y configuración de números de Scully
- El conductor Pin 9 está protegido para ser compatible con el sistema VIP Scully
- Para el socket adecuado, consulta Dixon®

**Materiales**

- Enchufe: Nylon reforzado
- Botones de contacto: Acero Inoxidable 316
- Todo el equipo: Acero Inoxidable

**Guía para Ordenar**

# de Parte	Descripción de Monitor de Rack
FT7000	Monitor de rack, cambio automático entre sensores de 2-cables / 5-cables, verificación de aterrizaje y módulos de identificación de trailer; API RP 1004 / EN13922
<b>Caja de Unión Safe-T Connect</b>	
FT7600	8-pin, 2J, enchufe API verde y cable de 30' en espiral color naranja
FT7600-4	8-pin, 4J, enchufe API verde y cable de 30' en espiral color naranja
FT7600C	10-pin, 4J, enchufe API verde y cable de 30' en espiral color naranja
FT7600P	8-pin, 2J, enchufe API verde y cable de 30' en espiral color naranja y conector Plug-n-Play
FT7600S	8-pin, 2J, enchufe API verde y cable de 20' recto color naranja
FT7620	6-pin, 3J, enchufe API azul y cable de 30' en espiral color azul
FT7620P	6-pin, 3J, enchufe API azul y cable de 30' en espiral color azul y conector Plug-n-Play
FT7620S	6-pin, 3J, blue API plug, and 20' blue straight cable
FT7630	10-pin, 4J, enchufe negro para EN13922 y cable 30' en espiral color azul
FT7630D	10-pin, 4J, enchufe negro para EN13922 y cable 30' en espiral color azul con Breakaway Dixon Bayco.
<b>Caja de Unión</b>	
FT7500	Caja de unión de cable sencillo
FT7501	Caja de unión de cable doble
FT7502	Caja de unión con Cable Breakaway Cole Hersee amarillo de 13-pin
FT7503	Caja de unión con Cable Tipo-D pigtail con breakaway
<b>Cable de Rack</b>	
FT600	8-pin, 2J, enchufe API termistor, cable de 30' en espiral color naranja
FT600-4	8-pin, 4J, enchufe API termistor y cable de 30' en espiral color naranja
FT600C	10-pin, 4J, enchufe API termistor y cable de 30' en espiral color naranja
FT600P	8-pin, 2J, enchufe API termistor y cable de 30' en espiral color naranja con Plug-n-Play de 13-Pin
FT600S	8-pin, 2J, enchufe API termistor y cable de 20' recto color naranja
FT620	6-pin, 3J, enchufe API óptico y cable de 30' en espiral color azul
FT620P	6-pin, 3J, enchufe API óptico, cable de 30' en espiral color azul y conector Plug-n-Play
FT620S	6-pin, 3J, enchufe API óptico y cable de 20' en espiral color azul
FT630	10-pin, 4J, nchufe negro para EN13922 y cable 30' en espiral color azul
FT630D	10-pin, 4J, enchufe negro para EN13922 y cable 30' en espiral color azul con Breakaway Dixon Bayco.



FT7500



FT7501



FT7502



FT600



FT620



FT600P con 13-pin de plástico



FT620P con J560 de aluminio

### Alarma A100 Outalarm® con Sonda Portátil



### Medición de Tanque Móvil con Monitor A100 Remoto



Sonda con Sensor de Capacitancia A200PC24A



Cable A200CB3P25



Adaptador de Cable a Monitor A100CBLMTR



Monitor A100MTR

#### Aplicaciones

- Productos de petróleo: gasolina, diesel, keroseno y jet fuel
- Bio-diesel
- Productos con base de agua
- Desperdicios de agua/petróleo
- Éter
- Ésteres
- Tensioactivos
- Ácido sulfúrico
- Aminos
- Azufre fundido
- Hidróxido de Sodio
- Diisocianato de difenilmetano (MDI)
- Cloruro de Vinilo
- Alcohol y metanol
- Salmuera

NOTA: Las sondas de capacitancia trabajan con todos los líquidos cuya dieléctrica constante es de 1.8 o mayor. Visita [dixonvalve.com/ads](http://dixonvalve.com/ads) para una lista de dieléctricas constantes para varios químicos

## Alarma A100 Outalarm® con Sonda

Dixon® ADS industrial fluid control fabrica productos específicamente diseñados para operaciones de terminales de líquidos. Nuestra oferta de productos estándar se muestra en las siguientes páginas. Sin embargo, hay numerosas aplicaciones adicionales, materiales y diseños personalizados disponibles. Para información técnica o asistencia cuando ordenas estos productos, llama a Dixon al 800.00.34966 o visita Dixonvalve.com.

\*Anteriormente conocida como Automated Design Service, Inc. (ADS)

### Aplicación

- Especialmente diseñado para operaciones en terminales de líquidos durante la descarga y la protección de sobrellenado en autotanques, carrotanques, buques marinos y es apto para domos abiertos o cerrados.

### Medidas

- Sondas de 24", 36", 48", y 60" estándar, otras medidas disponibles

### Características

- Totalmente auto-contenido; sin cables, tubing o poder externo
- Construcción robusta y resistente a la corrosión
- Sin partes que se mueven, la punta sensible cambia de sensor de capacitancia digital para fluidos conductivos y no-conductivos; sensor de conductividad disponible para fluidos conductivos.
- No requiere calibración o ajustes
- Inserto de medida ajustable a través de una conexión ½" NPT estándar
- Sistema auditivo de alta intensidad y flash visual
- Opción de salida de contacto de estado sólido optoaislado
- Sonda endurecida y grabada con láser
- La sonda A100 opera a 2,500 horas con una sola batería alcalina de 9V en modo standby
- Batería continua a prueba de fallos, cambia a estado de alarma con batería baja
- Drenaje de corriente de batería <0.23 mA durante standby; <60 mA en estado de alarma

### Materiales

- Materiales en Contacto: Acero inoxidable 316, PTFE estándar y otros materiales disponibles

### Especificaciones

- Dieléctrica mínima constante: 1.8
- Rango de temperatura:
  - sonda de capacitancia: -14°F a 250°F (-26°C a 121°C)
  - sonda de capacitancia para alta temperatura: -14°F a 325°F (-26°C a 163°C)
  - Monitor Outalarm®: -40°F a 150°F (-40°C a 65°C)
- Punto de Activación: ¼" dentro de la superficie del líquido
- Compatible con cualquier líquido o material de carga seca con dieléctrica constante de 1.8 o mayor
- Intensidad de Alarma Sonora: 101 dB a 2'
- Salida de Luz: tres luces rojas LED de alta intensidad que parpadean a 3,000 mcd
- Valor de presión en unidad estándar: 50 PSI, consulta a Dixon para aplicaciones arriba de 300 PSI

### Aprobaciones

- Diseño intrínseco seguro para ANSI/UL913 Áreas Peligrosas Clase I, Div I Grupos A, B, C, y D



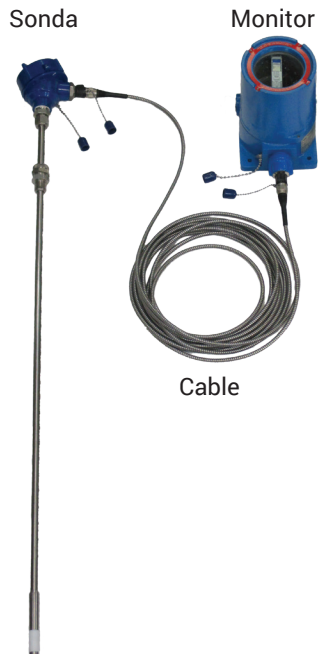
A100  
Sonda de  
Capacitancia

### Sonda A100

Longitud	Capacitancia 250°F (121°C) Max # de Parte	Capacitancia Alta Temperatura 325°F (163°C) Max # de Parte	Conductividad para Fluidos Conductivos* # de Parte
12"	A100C12A	A100HC12A	A100CSS12A
24"	A100C24A	A100HC24A	A100CSS24A
36"	A100C36A	A100HC36A	A100CSS36A
48"	A100C48A	A100HC48A	A100CSS48A
60"	A100C60A	A100HC60A	A100CSS60A
72"	A100C72A	A100HC72A	A100CSS72A
84"	A100C84A	A100HC84A	A100CSS84A

\*El material de la aplicación debe ser especificado en la orden.

## Sistema A210 ADS Spillguard®



### Aplicaciones

- Sistema de Alarma y cierre para carro tanques, auto tanques, buques y barcos.
- Apto para domos abiertos o cerrados.

### Medidas

- Medidas de cable estándar: 15', 25', y 50', otras medidas disponibles
- Medidas de inmersión: 4" a 60" estándar, otras medidas disponibles

### Características

- Construcción robusta, a prueba de explosión, clima adverso, químicos y corrosión
- Luces de estado LED visibles a través de la cubierta de vidrio
- Se inserta en el tanque a través de una conexión ½" NPT estándar
- La sonda puede ser portátil o instalada permanentemente dentro del tanque.
- Sonda grabada con láser con graduaciones de ¼"
- Cable de Sonda-a-controlador protegido por coraza de acero inoxidable y conectores para trabajo pesado en ambos extremos
- Diseño a prueba de fallos, la unidad indica el caso de un cable abierto o cortado o pérdida de poder
- Opción de sensores de capacitancia, conductividad o punto sencillo
- Poder de entrada: 120 VAC, 240 VAC, o 24 VDC, 2.5 watts
- Relay de salida remueve energía a los sensores rotos o cortos, o en caso de pérdida de poder
- El sensor abre el circuito con voltaje de 8 VDC, circuito corto 8 mA con barrera integrada aprobada por FM
- Opción de auto-prueba, verificación de inclinación y aterrizaje y unión de circuito disponible

### Materiales

- Material en contacto: acero inoxidable 316 y PTFE estándar, otros materiales disponibles
- Carcasa de Controlador: NEMA 4X, NEMA 7, A prueba de explosión Clase I, II, Grupos B, C, y D

### Especificaciones

- Dieléctrica constante mínima: 1.8
- Rango de Temperatura:
  - Sonda de Capacitancia: -14°F a 250°F (-26°C a 121°C)
  - Sonda de Capacitancia Alta Temperatura: -14°F a 325°F (-26°C a 163°C)
  - Valor de Presión de Sonda: 50 PSI con conexiones estándar; consulta a Dixon para aplicaciones arriba de 300 PSI
- Sensor Apto para Clase I, II, III, Div 1, Grupos A, B, C, y D cuando se utiliza con el controlador suministrado y cables de 10,000'
- Contactos secos de salida de relay con forma C (2PDT) valuados a 2 amps a 120/240 VAC, 1 forma C (SPDT) con unión de circuito y switch de reinicio.

### Aprobaciones

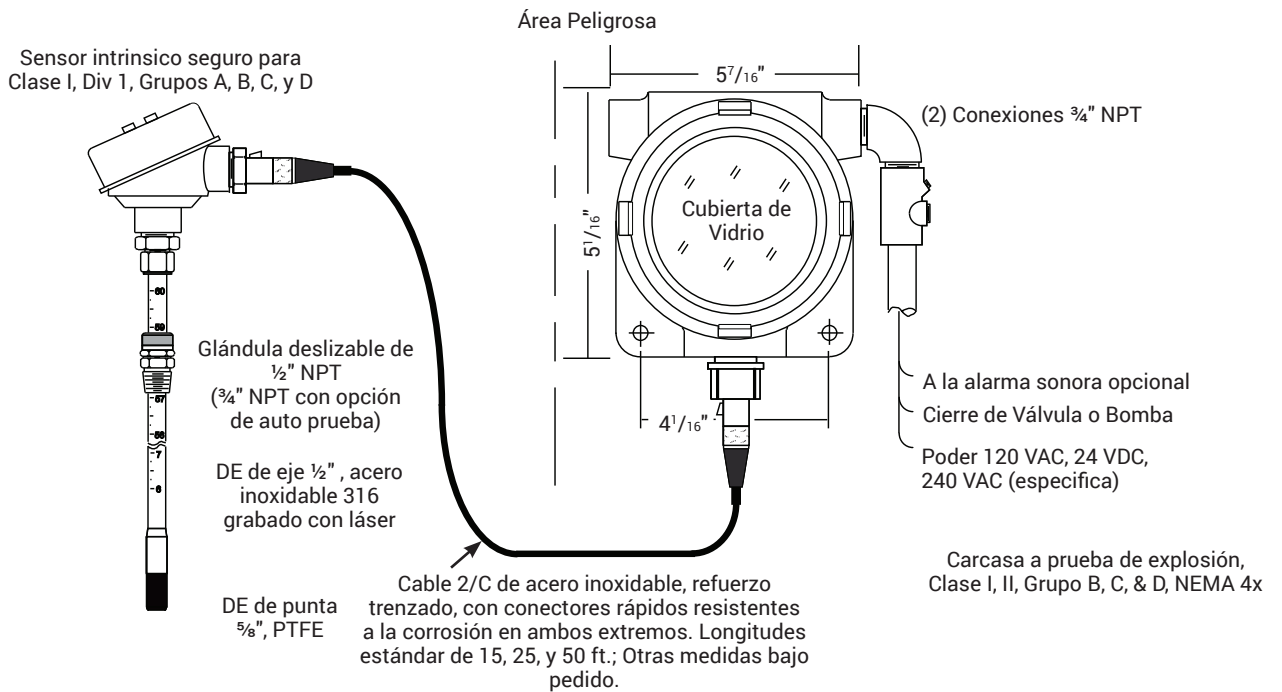
- Los conectores están diseñados para cumplir los estándares IP 65 mecánico y del medio ambiente.
- FM, CSA Ubicaciones Peligrosas Clase I Div I, Grupos B, C, y D

## Monitores A210 Spillguard®

Opciones de Monitor	# de Parte 24V DC	# de Parte 120V DC
Monitor A210 Spillguard®	A210-24	A210-120
con temporizador bypass	A210B-24	A210B-120
con switch de reinicio externo	A210R-24	A210R-120
monitor con doble canal de control	A212-24	A212-120

### Sistema A210 ADS Spillguard®

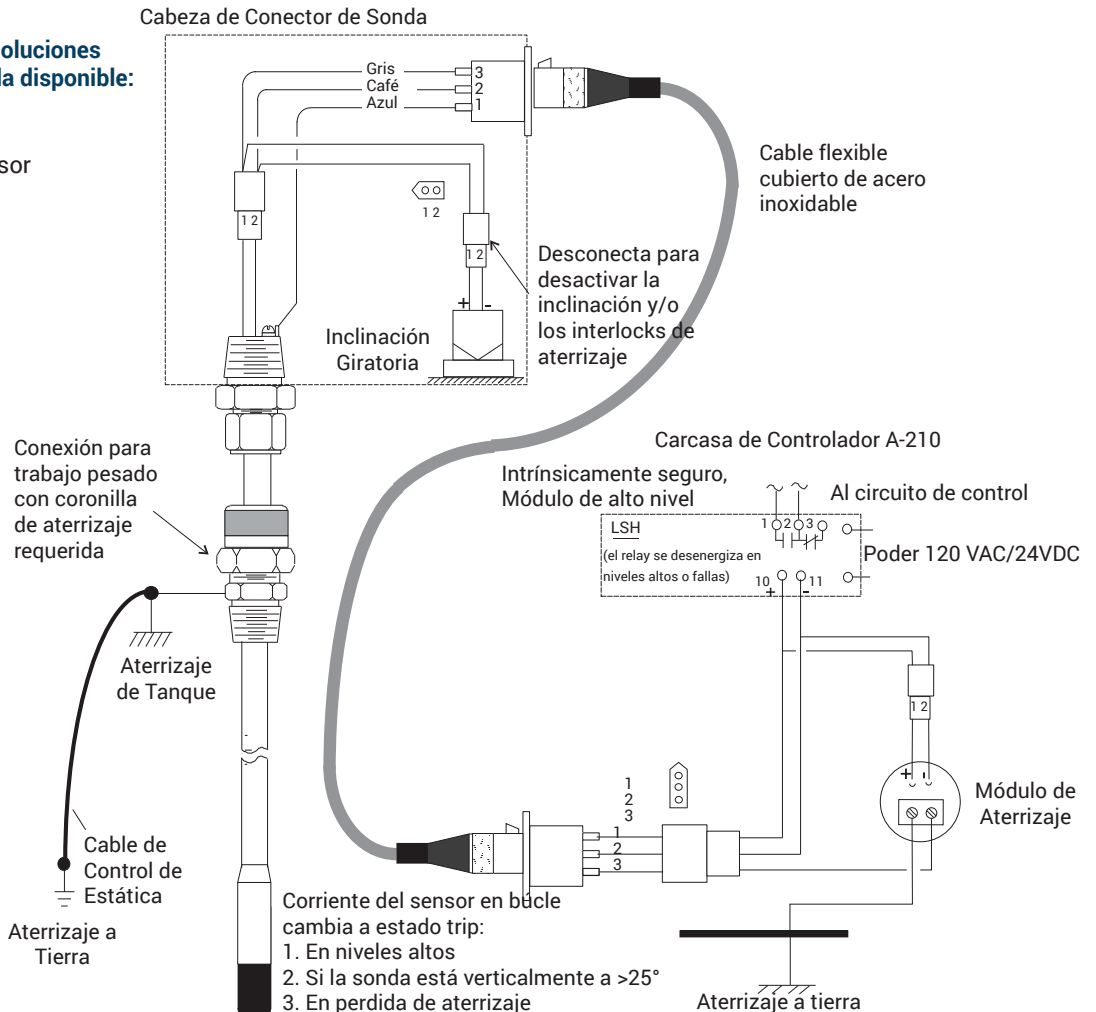
#### Sistema de Cableado A210 Spillguard®



**Aplicaciones especiales y soluciones con ingeniería personalizada disponible:**

- Múltiples puntos
- Sistemas de Control
- Configuraciones de Sensor especiales

**Llama a Soporte Técnico: 800.00.34966**



## Sensores Ultrasonicos Multipunto ADS



### Aplicación

- Para utilizar cuando se necesite la detección de múltiples puntos, como modo goteo, cierre de bomba y alarma de sobrellenado.

### Características

- Diseño intrínseco seguro para clase I, Div 1, Grupos A, B, C, y D
- Hasta cinco puntos de detección disponibles
- Sensor robusto "tubo en tubo" ultrasónico con construcción soldada
- Salidas de presión y nivel individual
- Transductor de presión con medidos de tensión de silicón disponible, diafragma soldado, rango estándar 0-50 PSIA, puntos sencillos o duales, trip Hi, Lo, o espacio exterior
- Opción de indicador de almacenamiento inclinado
- Opción de verificación a tierra
- Sonda de paredes gruesas grabada con laser hasta 86" de longitud

### Material

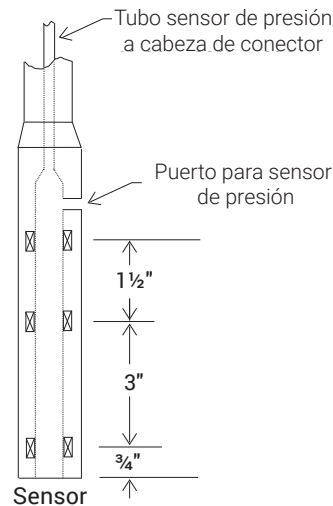
- Material en contacto: Acero Inoxidable 316

### Especificación

- Rango de temperatura operativo: -40°F (-40°C) a 250°F (121°C)

### Ejemplo:

#### Sensor Ultrasonico de 3 Puntos



### Guía para Ordenar

#### Desglose de número de parte

Ejemplo: **A330U 36 P T 2 xxxxx**

Línea de Producto	Longitud Sensor	Opción de Presión	Ópción de Inclinación	Puntos de Sensor Líquido*	Asignación Dixon #
Sensor Ultrasonico A330U	08 - 8" 12 - 12" 13 - 13" 24 - 24" 26 - 26" 36 - 36" 48 - 48" 60 - 60"	P - Presión	T - Inclinación	1 - 1 punto de detección 2 - 2 punto de detección 3 - 3 punto de detección 4 - 4 punto de detección 5 - 5 punto de detección	Número asignado por Dixon

\*NOTA: Consulta a Dixon® para la distancia entre los puntos del sensor. Las sondas de tres o más puntos requieren monitores personalizados.



## Guía para Selección de Sensor

### Capacitancia

- Las sondas de capacitancia trabajan con todos los líquidos cuya dieléctrica constante es de 1.8 o mayor
- La temperatura no afecta la dieléctrica constante
- La solución y compatibilidad química que se va a monitorear también debe ser considerada
- Algunos materiales altamente viscosos o pegajosos pueden adherirse al sensor y causar que el sensor de una lectura húmeda

### Ultrasónico

- Para aplicaciones multipunto; hasta cinco puntos
- Ideal para áreas donde las salpicaduras sean un problema
- Opciones de sensor de presión, específica al momento de ordenar

### Conductividad

- Todas las órdenes de sondas de conductividad deben incluir el producto que se va a utilizar y/o el valor específico requerido. El valor de continuidad estándar es de 200K Ohm.
- Estos dos líquidos son los más comunes para el uso de sondas de conductividad
  - Bajo en conductividad, requiere valor de 2 MegOhm
  - HCL: Conductividad Alta requiere 10K Ohm tune 1
- Vapores 1 HCL son muy invasivos. No se recomiendan los sensores de capacitancia. Utiliza sensores de conductividad solamente.
- Las sondas de conductividad son una alternativa para las sondas de capacitancia si el líquido es conductivo y hay riesgo de que la sonda de capacitancia se active por salpicaduras
- Sondas de electrodo dual para conductividad son buenos para líquidos que se puedan pegar al electrodo. Los electrodos expuestos pueden ser fácilmente limpiados entre cargas.
- Hay algunas excepciones a estos lineamientos básicos. Por favor contacta a soporte técnico al 800.00.34966 si tienes dudas en cuanto a tu aplicación.



## Sondas ADS Spillguard®

### Sondas de Capacitancia

#### Aplicación

- Para materiales con dieléctrica constante de > 1.8; líquidos, polvos, lodo

#### Características

- Conexiones deslizable de ½" NPT estándar, conexión opcional de ¾"
- Adaptador de domo abierto y conexión de lavado disponible
- Sensor de inclinación opcional

#### Materials

- Sonda: Acero inoxidable 316
- Carcasa: NEMA 4X, IP66

#### Especificaciones:

- Sonda de Capacitancia: **250°F (121°C)** máximo
- Sonda de Capacitancia para Alta Temperatura: **325°F (163°C)** máximo

Longitud	Capacitancia	
	Capacitancia # de Parte	Alta Temperatura # de Parte
12"	A200PC12A	A200PHC12A
24"	A200PC24A	A200PHC24A
36"	A200PC36A	A200PHC36A
48"	A200PC48A	A200PHC48A
60"	A200PC60A	A200PHC60A
72"	A200PC72A	A200PHC72A
84"	A200PC84A	A200PHC84A

### Sondas de Conductividad

#### Aplicación

- Para fluidos conductivos como ácidos y mezclas con base de agua

#### Características

- Conexión deslizable ½" NPT estándar, conexión opcional de ¾", conexiones **50 PSIG, 150 PSIG o 300 PSIG** disponibles
- Adaptador de domo abierto o conexión para lavado disponible
- Opción de sensor de inclinación
- Electrodo sencillo protegido en la carcasa
- Electrodo dual expuestos para limpieza fácil

#### Materials

- Sonda: Acero inoxidable 316, Hastelloy disponible para servicio HCL
- Carcasa: NEMA 4X, IP66

Longitud	Conductividad	
	Electrodo Sencillo # de Parte	Electrodo Dual # de Parte
12"	A200PCSS12A	A200PCSSDP12A
24"	A200PCSS24A	A200PCSSDP24A
36"	A200PCSS36A	A200PCSSDP36A
48"	A200PCSS48A	A200PCSSDP48A
60"	A200PCSS60A	A200PCSSDP60A
72"	A200PCSS72A	A200PCSSDP72A
84"	A200PCSS84A	A200PCSSDP84A

El material de la aplicación debe especificarse al momento de ordenar.



## Dieléctricas Constantes para Materiales Comunes

Fluido	Dieléctrica Constante
Acetal	3.8
Acetaldehido	15
Acetamida	59.2
Ácido Acético	6.2
Acetona	20.7
Acetofenona	18
Bromuro de Acetilo	16.2
Cloruro de Acetilo	15.9
Acetilacetona	23
Dibromuro de Acetileno	7.2
Tetrabromuro de Acetileno	5.6
Ácido Aconítico Ester	6.3
Ácido Adípico	1.8
Aerosile	1
Éter	4
Alcohol, Alilo	20.6
Alcohol, Cetil	3.6
Alcohol, Diacetona	18.2
Alcohol, Etil (etanol)	24.3
Alcohol, Metil (Metanol)	33.1
Alcohol, Propil	21.8
Cloruro Alilo	8.2
Yoduro de Alilo	6.1
Bromuro de Aluminio	3.4
Amoníaco	15
Amoníaco solución 25%	31.6
Amilamina	4.5
Anilina	7.3
Anisol	4.5
Hidruro de Antimonio	1.8
Argon	1.5
Arsina	2.1
Arsole	2.3
Azoxybenceno	5.2
Benceno	2.3
Bromuro	3.1
Butano	1.4
Ácido Butanoico	3
Ácido Caproico	2.6
Ácido Caprílico	2.5
Disulfato de Carbón	2.64
Tetracloruro de Carbón	2.23
Aceite de Ricino	4.7
Cloro	2
Clorobenceno	5.7
Cloroformo	4.8
Aceite de coco refinado	2.9
Aceite de semilla de algodón	3.1
Cresol	10.6
Cumeno	2.4
Decano	2
Combustible Diésel	2.1
Dodecano	2
Éter	4.3

Fluido	Dieléctrica Constante
Etilamina	6.3
Etilenglicol	37
Aceite de Pescado	2.6
Fluorobenceno	6.4
Furan	3
Furfural	42
Gasolina	2
Glicerina	47 - 68
Glicerol	42.5
Agua Glicerol	37
Glicol	37
Heptano	1.9
Hexano	2
Hexanol	13.3
Hidrazina	52
Yodo	11.1
Isopropanol	18
Jet fuel	1.7
Keroseno	1.8
Ácido Linoléico	2.6 - 2.9
Aceite de Linaza	3.2 - 3.5
Metano	1.7
Naftalina	2.5
Octano	2
Aceite	2
Aceite de Olival	3.1
Oxígeno	1.51
Ácido Palmítico	2.3
Aceite de semilla de palma	1.8
Parafina	1.6
Pentano	1.8
Fenól	4.3
Pentanol	14.8
Fosgeno	4.7
Fósforo líquido	3.9
Pineno	2.7
Propano	1.6
Propanol, alcohol propílico	2.2
Propileno	11.9
Propiléter	3.3
Piridina	1.12
Resorcinol	3.2
Ácido Esteárico	2.3
Estireno	2.4
Terpineno	2.7
Tolueno	2.0 - 2.4
Aceite de Transformador	2.1
Trementina (madera), aguarrás	2.2
Vinagre	24
Agua	10
Agua, desmineralizada	29.3
Agua Pesada	78.3
Agua - emulsión de aceite	24
Vino	25

NOTA: Puedes encontrar una lista más grande en [dixonvalve.com](http://dixonvalve.com)

## Medidores Visuales ADS



### Aplicaciones

- Pone el nivel en el punto de llenado para control manual/visual
- Mide los requerimientos de interrupción en tanques móviles

### Características

- Bracket de domo abierto

### Material

- Acero inoxidable 316

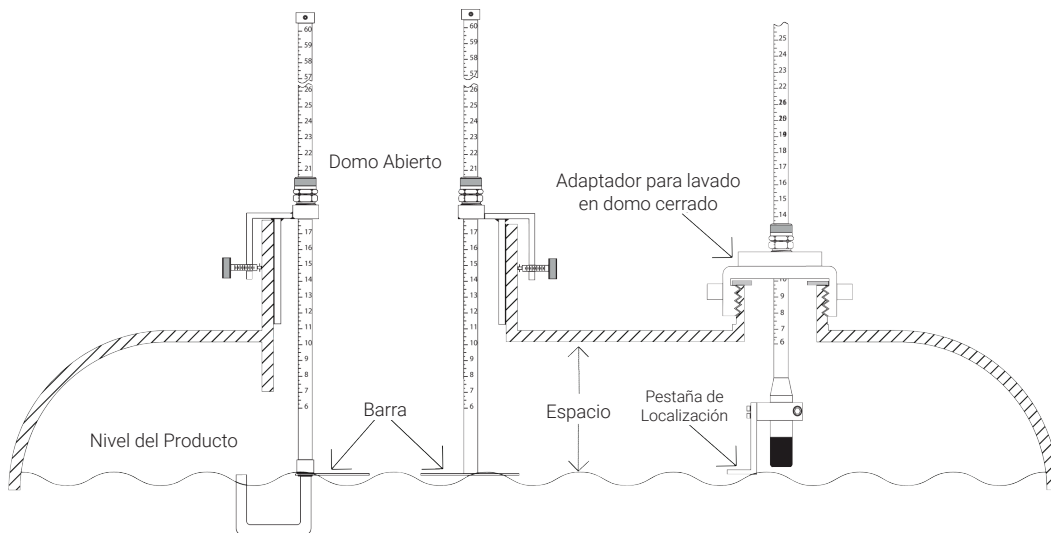
Longitud	Medidor Visual Estándar # de Parte	Medidor Visual con Barra J # de Parte
2'	A800G2	A800GJ2
3'	A800G3	A800GJ3
4'	A800G4	A800GJ4
5'	A800G5	A800GJ5

### Configurando el Nivel en Domo Cerrado con la Barra Localizadora A100LT

1. Atornilla el adaptador de lavado dentro de la boquilla de lavado.
2. Retira el medidor hasta que la pestaña toque el interior del tanque. Verifica la lectura en el medidor.
3. Añade la lectura deseada y empuja el medidor hacia el fondo hasta la lectura deseada.
4. El sensor de la sonda ahora está al nivel deseado

### Configurando el Nivel en Operaciones de Domo Abierto

1. Asegura el bracket a la posición vertical del domo
2. Saca el medidor hasta que la barra toque el interior del tanque. Verifica la lectura en el medidor
3. Añade la lectura deseada y empuja el medidor hacia el nivel calculado.
4. La barra está ahora al nivel deseado.
5. Para tanques donde la vía de acceso sobresale, utiliza un medidor de barra-J.



## Sondas de Medición ADS

### Aplicación

- Utilizado para medir el nivel de líquidos en cualquier tanque móvil

### Medida

- 1/2" x .065 de peso

### Características

- Escala grabada en láser con graduaciones de 1/4"
- Las sondas tienen dos secciones que se atornillan a la mitad.
- Las marcas de la sonda en intervalos de 1' debajo de la marca de pulgadas
- Manija para trabajo pesado de plástico

### Material

- Acero Inoxidable 316

### Acercamiento del grabado láser



Descripción	# de Parte	# de Parte c/barra deslizable
Sonda, 4' longitud, una pieza	ADS4GR	ADS4GR-IB
Sonda, 8' longitud, dos piezas	ADS8GR	ADS8GR-IB
Sonda, 12' longitud, dos piezas	ADS12GR	ADS12GR-IB

## Cables ADS Spillguard®

### Características

- Conector 3-pin o 5-pin
- Cable acorazado con acero inoxidable 316 o con hule color amarillo
- Longitudes personalizadas disponibles, llama al 800.00.34966 para más información

### Cables Acorazados

Longitud	3-Pin # de Parte	5-Pin # de Parte
15'	A200CA3P15	A200CA5P15
20'	A200CA3P20	A200CA5P20
25'	A200CA3P25	A200CA5P25
50'	A200CA3P50	A200CA5P50



### Cable de Hule\*

Longitud	3-Pin # de Parte
25'	A200CB3P25
30'	A200CB3P30



\*NOTA: Para utilizar con mini conectores (-M) solamente.

### Adaptadores de Domo Abierto ADS



A100DA

**Características**

- Diseño flexible que se acomoda en la mayoría de los domos
- Puertos 1/2" y 3/4" NPT para sondas Outalarm™

**Material**

- Acero Inoxidable

Medida NPT	# de Parte
1/2"	A100DA
3/4"	A100DB



A100TTA

### Tapas de Tanque para Lavado

Descripción	# de Parte
adaptador de lavado para autotanque 3", 1/2" NPT	A100TTA
adaptador de lavado para autotanque 3", 3/4" NPT	A100TTB
Tapa para lavado giratoria	A200SA
Tapa para lavado giratoria con ventilación de 2"	A200SVA



A200SA

### Cajas de Unión



A210CR-3

Descripción	# de Parte
3-Pin	A210CR-3
5-Pin	A210CR-5

### Alarma Sonora A210 Pezio



A210PZH-24

Descripción	# de Parte
Alarma A210 Pezio 24V DC	A210PZH-24
Alarma A210 Pezio 120V AC	A210PZH-120

### Señal Visual

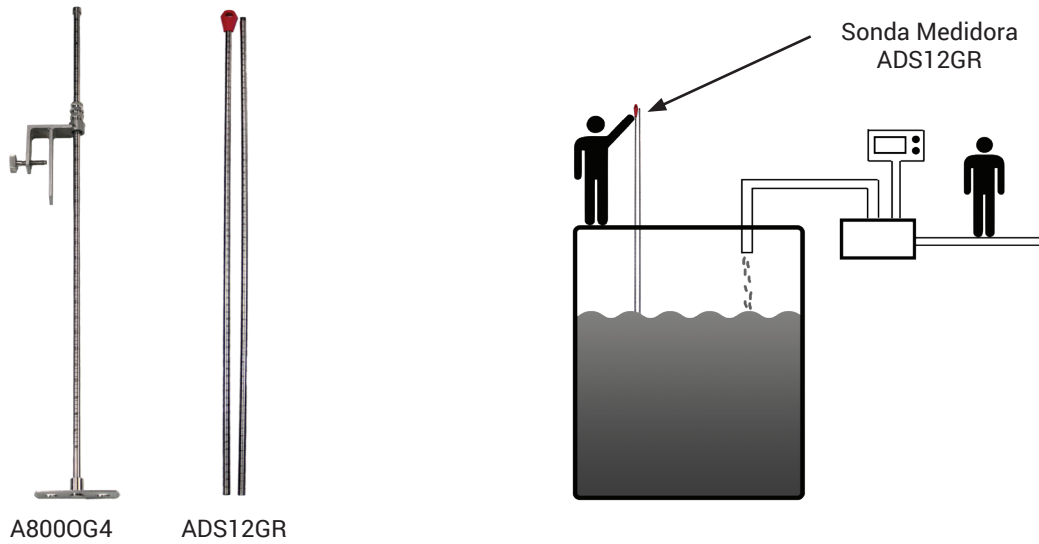


A210-12TC

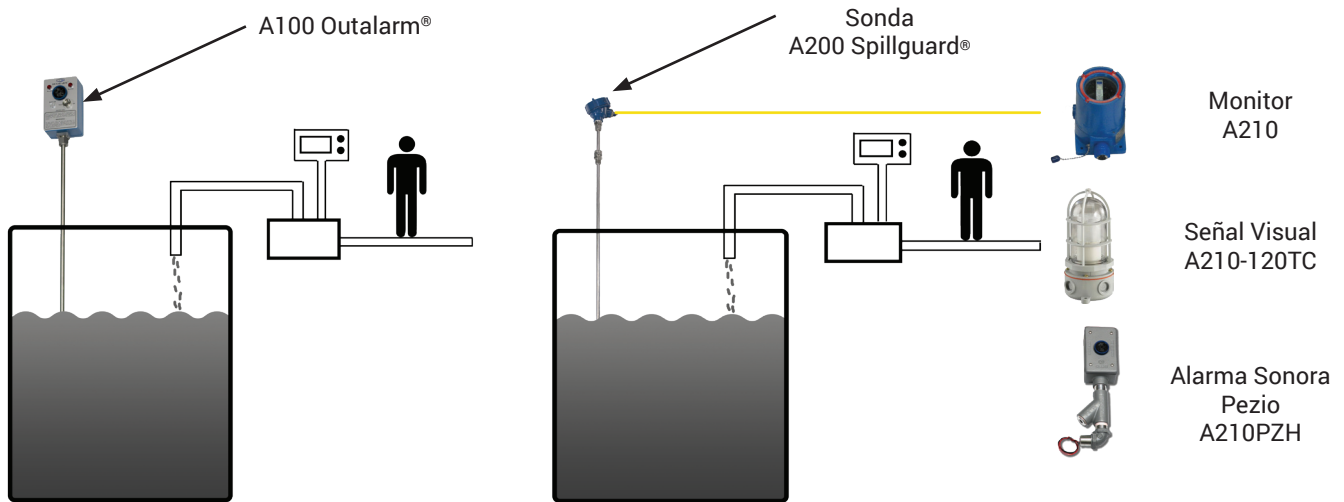
Descripción	# de Parte
Señal externa tri-color 24V DC	A210-24TC
Señal externa tri-color 120V AC	A210-120TC

## Métodos para la Prevención de Sobrellenado ADS

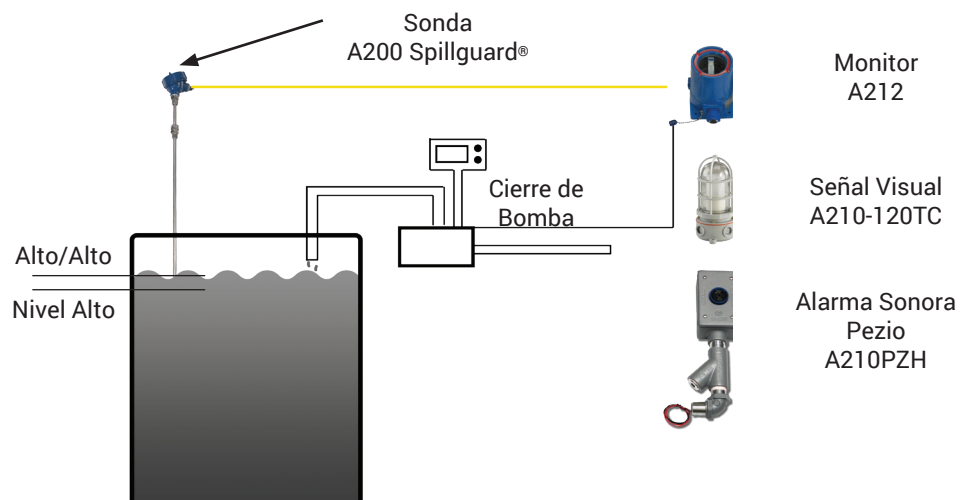
### Operador con Medición Manual



### Alarma de Sobrellenado



### Sobrellenado Multi-punto con Cierre de Bomba PLC



### Partes de Reparación para Monitor A100

Descripción	# de Parte	Cantidad
Ensamble, PCB, Monitor A100	30027	1
Carcasa de Monitor	30028AL	1
Panel Frontal de Monitor	30029AL	1
Retenedor de Foam para Batería	30030	1
Ensamble de alarma sonora estándar	30031	1
Kit de reparación para alarma sonora	30031RK	1
Anillo de retención para alarma sonora	30032BLA	1
Soporte para lámpara, incluye tuerca, roja	30033	2
Soporte para lámpara, incluye tuerca, transparente	30054	1
O-Ring para Soporte de lámpara	30036BN	3
Arandela para Soporte de lámpara	30037	4
Soporte Hexagonal	30038AL	4
Juego de tornillos para socket / 3"-32 x 5/16"	30039	4
Guarda de switch	30040SS	1
Tornillos de retención para tablero de circuitos 8"-32 x 5/16	30041SS	4
Conector bridado de sonda	30052SS	1
Tornillo para tapa 4"-40 x 1/2"	30043SS	4
Etiqueta con número de serie e instrucciones	30044AL	1
Empaque aislador A100	30205SA	1
O-Ring para conector bridado	30045BN	1
Conector molex, Posiciones 2, hembra	30021	1
Ensamble de luz superior A100, ordena con 30021	30022	1

### Partes Adicionales y Accesorios



A500

Descripción	# de Parte
Probador de Sonda de Capacitancia	A500
Probador de Presión	A400PSAL10012
Kit de adaptador de cable a A100	A100CBLMTR
Kit de adaptador de cable a monitor, 3-pin mini	A100CBLMTR-002
Partes de repetidor Stahl para A210	30092RK
Partes de repetidor Stahl para A211	30093RK
Temporizador de reemplazo para Serie A210B	30399RK
Ensamble de Sonda de Capacitancia A100	30077-xxx*
Subensamble de Sonda de Capacitancia A200	30139-xxx*
Acople de Leva y Ranura 1" y bushing 1/2" NPT, en acero inoxidable	A100CA1050
Acople de Leva y Ranura 1" y bushing 1/2" NPT y Ventila Tee 1" NPT, acero inoxidable	A100CA1050V
Cubierta para salpicaduras A100/200, con diámetro de 1 1/8"	A100SG-POLY
Pestaña localizadora para sondas A100/200	A100LT
Reemplazo de monitor A100 solamente	A100MTR
Adaptador de cable a monitor	A100CBLMTR

\*xxx = Longitudes de sondas en pulgadas



## Cople API Serie 5500

### Aplicación

- En combinación con los adaptadores API, estos cople son aptos para la carga y descarga de carrotanques y autotanques

### Características

- El diseño de seguridad de cinco pestañas brinda un alineamiento fácil y una conexión estrecha
- Diseño modular permite varias combinaciones de sello de cara para ser compatibles con diferentes alternativas de combustible
- Los sellos del eje pueden ser cambiados sin remover el cople del brazo de carga
- El collar totalmente adherido no puede abrirse cuando se conecta y no puede ser desconectado cuando está abierto
- Sello reemplazable mientras el cople está en un brazo de carga
- Conexión bridada 4" TTMA de entrada
- Manija de bola para facilidad y confort en la operación
- No se necesitan herramientas especiales para el mantenimiento
- En [dixonvalve.com](http://dixonvalve.com) puedes encontrar la lista de materiales compatibles y la lista completa de los kits de reparación

### Materiales

- Cuerpo: Aluminio 356T6 anodizado endurecido
- Cubierta: Aluminio 356T6 anodizado con inserto de acero
- Enlace, eje, pin y palanca: acero inoxidable 17-4PH endurecido
- Leva: Acero inoxidable CF8M
- Poppet y balero: Bayloy
- Sellos: Baylast, EPDM, FFKM, FKM-B, FKM-GFLT, fluorosilicon y Hifluor

### Especificaciones

- Temperatura de operación de sellado:
  - Baylast™: -20°F a 250°F (-28°C a 121°C)
  - EPDM: -40°F a 250°F (-40°C a 120°C)
  - FFKM: 0°F a 400°F (-18°C a 204°C)
  - FKM-B: -10°F a 400°F (-23°C a 204°C)
  - FKM-GFLT: -20°F a 400°F (-28°C a 204°C)
  - Fluorosilicona: -50°F a 300°F (-40°C a 149°C)
  - Hifluor: 23°F a 350°F (-5°C a 176°C)
- Valor de flujo: Caída de presión 600 GPM a 3 PSI, valor de flujo máximo: 1,000 GPM
- Totalmente compatible con especificaciones API RP1004:2003
- Prueba de reventón: 450 PSI

Descripción	Material de Sello	# de Parte	Kit de Reparación	Sello de Nariz
4" Cople API	Baylast	5500BL	5500K2	5500K8
	EPDM	5500E	5500K3	5500K9
	FFKM	5500K	5500K6	5500K12
	FKM-B	5500B	5500K1	5500K7
	FKM-GFLT	5500G	5500K5	5500K11
	Fluorosilicona	5500F	5500K4	5500K10
	Hifluor	5500H	5500K19	5500K20

\*El kit de reparación completo contiene todos los sellos, pins y herramientas para reemplazar todos los sellos.



\*No cubre desgaste por uso común o cambio de sellos.



5500-Series

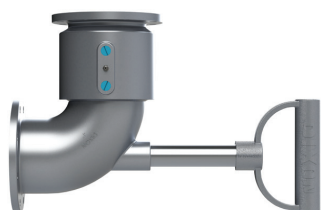


Sello de nariz reemplazable: Reemplaza sin remover del brazo de carga

### Juntas Giratorias para Brazo de Carga

**Características**

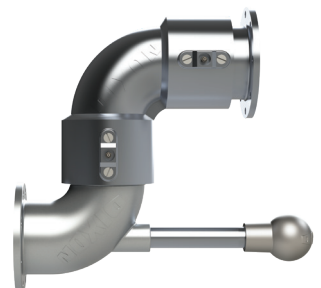
- Junta giratoria bridada TTMA con Manija estilo D para trabajo pesado en Brazo de Carga
- La manija estilo pala es utilizada para guiar la conexión del cople API al adaptador en el carro tanque
- El codo de radio largo mejora el flujo dentro del cople API y brinda espacio entre el brazo y el autotanque.
- Sellos de FKM-A son compatibles con el combustible mezclado con etanol
- Puede ser utilizado con extensiones de brida
- Bridas TTMA en ambos extremos



Estilo 30, radio corto



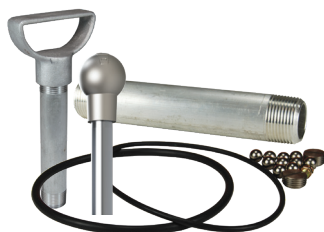
Estilo 30, radio largo



Estilo 50

Descripción	Manija	Sello	3" # de Parte	4" # de Parte
Estilo 20	Sin manija	Buna	320TFXTFAL00000	420TFXTFAL00000
		FKM-A	320TFXTFAL11000	420TFXTFAL11000
Estilo 30 radio corto	Manija D	Buna	33HTFXTFAL00000	43HTFXTFAL00000
		FKM-A	33HTFXTFAL11000	43HTFXTFAL11000
	Manija de Bola	Buna	33BTFXTFAL00000	43BTFXTFAL00000
		FKM-A	33BTFXTFAL11000	43BTFXTFAL11000
	Sin manija	Buna	330TFXTFAL00000	430TFXTFAL00000
		FKM-A	330TFXTFAL11000	430TFXTFAL11000
Estilo 30 radio largo	Manija D	Buna	---	43HTFTFLAL00000
		FKM-A	---	43HTFTFLAL11000
	Manija de Bola	Buna	---	43BTFTFLAL00000
		FKM-A	---	43BTFTFLAL11000
	Sin manija	Buna	---	430TFTFLAL00000
		FKM-A	---	430TFTFLAL11000
Estilo 40	Manija D	Buna	34HTFXTFAL00000	44HTFXTFAL00000
		FKM-A	34HTFXTFAL11000	44HTFXTFAL11000
	Manija de Bola	Buna	34BTFXTFAL00000	44BTFXTFAL00000
		FKM-A	34BTFXTFAL11000	44BTFXTFAL11000
	Sin manija	Buna	340TFXTFAL00000	440TFXTFAL00000
		FKM-A	340TFXTFAL11000	440TFXTFAL11000
Estilo 50	Manija D	Buna	35HTFXTFAL00000	45HTFXTFAL00000
		FKM-A	35HTFXTFAL11000	45HTFXTFAL11000
	Manija de Bola	Buna	35BTFXTFAL00000	45BTFXTFAL00000
		FKM-A	35BTFXTFAL11000	45BTFXTFAL11000
	Sin manija	Buna	350TFXTFAL00000	450TFXTFAL00000
		FKM-A	350TFXTFAL11000	450TFXTFAL11000

### Partes de Reemplazo para Brazo de Carga Tipo 35



Descripción	# de Parte
4" Niple de aluminio cédula 80	ATN100X7
Manija estilo Bola	100BHAN-AL
Manija Estilo D para trabajo pesado	100DHAN-AL
Kit de sellos Buna	4RKOBV
Kit de sellos FKM-A	4RKOVIVI

### Extensión de Brida TTMA

**Aplicaciones**

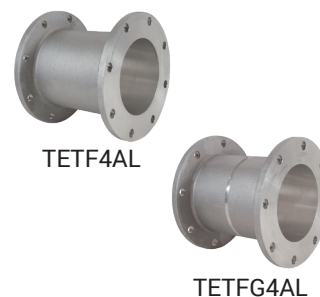
- Utilizados para conectar el cople API al Brazo de carga
- Brinda un punto de partida específico para prevenir excesos de daño al brazo de carga

**Características**

- Añade un espacio de 6" entre el brazo de carga y el autotanque
- Codificación por colores para fácil identificación
- Otros colores disponibles bajo pedido. Consulte a Dixon® para más de detalles.

**Materiales**

- Aluminio, aluminio con pintura en polvo



Medida	Descripción	# de Parte
4"	Extensión de brida TTMA	TETF4AL
	Extensión de brida TTMA con ranura	TETFG4AL
	Extensión de brida TTMA con puerto NPT hembra 1/2"	TETF4ALFP50
	Extensión de brida TTMA con puerto NPT hembra 3/4"	TETF4ALFP75
	Extensión de brida TTMA	TETF4AL
	Extensión de brida TTMA; color blanco	TETF4AL-W
	Extensión de brida TTMA; color azul	TETF4AL-B
	Extensión de brida TTMA; color verde	TETF4AL-G
	Extensión de brida TTMA; color rojo	TETF4AL-R
	Extensión de brida TTMA; color amarillo	TETF4AL-Y
	Extensión de brida TTMA; color naranja	TETF4AL-O
	Extensión de brida TTMA; color negro	TETF4AL-BLK
	Extensión de brida TTMA; combinación de color verde y amarillo	TETF4AL-G/Y
	Extensión de brida TTMA; combinación de color azul y blanco	TETF4AL-B/W
	Extensión de brida TTMA; combinación de color azul y rojo	TETF4AL-B/R
	Extensión de brida TTMA; combinación de color blanco y rojo	TETF4AL-W/R
Extensión de brida TTMA; combinación de color rojo, blanco y azul	TETF4AL-R/W/B	



### Extensión Reductora de Brida TTMA

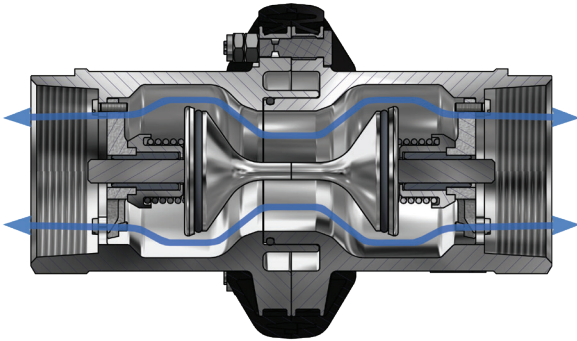
Medida	Descripción	Material	# de Parte
3" x 4"	Extensión reductora de brida TTMA	Aluminio	TETF3X4AL
	Extensión reductora de brida TTMA	Acero al carbón	TETF3X4CS
	Extensión reductora de brida TTMA	Acero Inoxidable	TETF3X4SS



## Conexiones Break-away de Seguridad

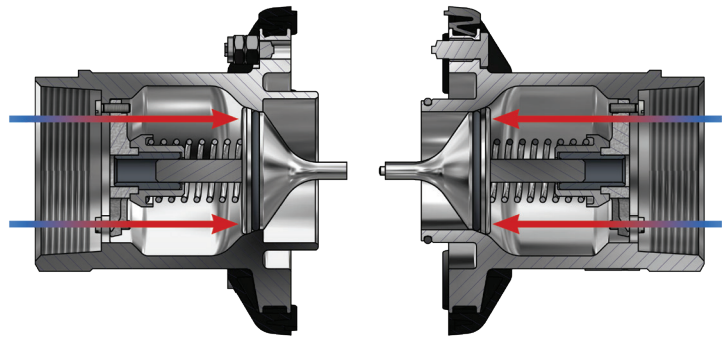
### Cómo funcionan

Los acoples de seguridad break-away tienen tres pernos de ruptura externos. En caso de una tensión axial, estos pernos reciben la fuerza correspondiente para romperse con un margen de seguridad. Las fuerzas no-axiales concentran la tensión en un solo perno, así los acoples de seguridad break-away reaccionan de manera natural para reducir la fuerza de desconexión.



#### ANTES de una desconexión de emergencia

La válvula de seguridad break-away consiste en dos mitades, cada una con su válvula que tiene un sello O-Ring.



#### DESPUÉS de una desconexión de emergencia

Cuando el acople de seguridad break-away se separa, las válvulas se cierran. Las dos mitades se cierran rápidamente, minimizando la exposición al personal de trabajo y al medio ambiente.

## Acople de Seguridad Break-away con Bridas TTMA



#### Aplicación

- Se instala entre el cople API y el brazo de carga

#### Característica

- Minimiza los derrames y los daños asociados con las desconexiones y tirones.
- Seguridad pasiva contra situaciones donde la manguera o el brazo de carga estén sujetos a una carga excesiva
- Si el acople detecta una carga excesiva, cierra las válvulas y se desconecta.
- Alto rango de flujo/Baja caída de presión
- Sello FKM/FPM estándar

#### Especificación

- 150 PSI a temperatura ambiente 70°F (21°C)

Medida	Material	# de Parte
4"	Aluminio	SBC400ALTTMA

## Conexiones Break-away de Seguridad

### Versión Industrial

#### Aplicaciones

- Minimiza los derrames y los daños asociados con las desconexiones y tirones
- Aplicaciones típicas: rack de descarga
- Diseñado para ser instalado entre un punto dijo (tubería, bomba o manifold) y la manguera



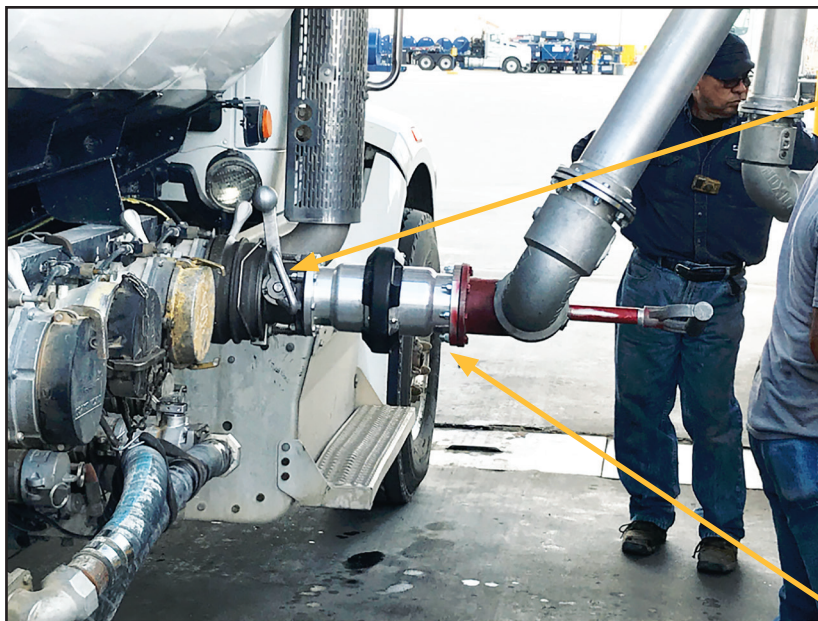
#### Características

- Si el acople detecta una carga excesiva, cierra las válvulas y se desconecta.
- Seguridad pasiva contra situaciones donde la manguera o el brazo de carga estén sujetos a una carga excesiva
- Alto rango de flujo/Baja caída de presión
- Sello FKM/FPM estándar
- Diseño opcional sin divulgación disponible; contacta Dixon®

#### Especificaciones

- Presión de trabajo: acero inoxidable **360 PSI** y aluminio **230 PSI** a temperatura ambiente **70°F (21°C)**

Medida	Espesor	Longitud	Rango Flujo/ GPM	Material	# de Parte
4"	8.3"	12"	800	Aluminio	SBC400AL
				Acero Inoxidable 316	SBC400SS



Cople API

Acople de Seguridad  
Break-away

Productos utilizados en una terminal

## Desconexiones en Seco Estilo Leva y Ranura Bayloc®

### Aplicación

- Ayuda a prevenir los derrames de una desconexión normal y accidental

### Medidas

- Adaptadores Hembra NPT de 1½", 2", y 3" x Cople con adaptador 2", 2½", y 4"
- Coples 2", 2½", y 4" / Adaptadores x brida 2" y 3"

### Características

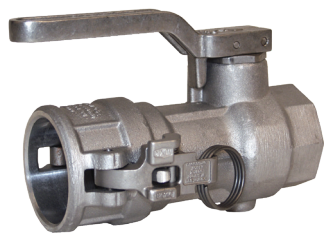
- Compatible con la mayoría de los desconectores en seco estilo leva y ranura
- El dispositivo de sellado con acción de resorte se cierra cuando el acople se desconecta con la válvula poppet abierta
- El diseño de adaptador de dos piezas permite una reconstrucción fácil de adaptadores
- Las manijas EZ Boss-Lock brindan seguridad contra la apertura accidental
- Manija de acero inoxidable permite la exposición del producto a químicos corrosivos o servicio de lavado
- Completamente intercambiable con conexiones estilo Kamvalok®

### Materiales

- Acero inoxidable o aluminio
- Sello: NBR - Buna/Nitrilo, FKM, PTFE y EPDM
- Contacta a Dixon para más información sobre la compatibilidad química, medidas, materiales y configuraciones especiales.

### Acople x Hembra NPT

Hembra NPT	Medida Cople	Material de Sellado	Máximo PSI a 70°F (21°C)	Aluminio # de Parte	Acero Inoxidable* # de Parte
1½"	2"	Buna	210	DBC61-150	DBC71-150
2"	2½"		150	DBC61-200	DBC71-200
3"	4"		120	DBC61-300	DBC71-300
1½"	2"	FKM	210	DBC62-150	DBC72-150
2"	2½"		150	DBC62-200	DBC72-200
3"	4"		120	DBC62-300	DBC72-300
1½"	2"	PTFE Encapsulado Silicona y FFPM	210	DBC63-150	DBC73-150
2"	2½"		150	DBC63-200	DBC73-200
3"	4"		120	DBC63-300	DBC73-300
1½"	2"	EPDM	210	DBC64-150	DBC74-150
2"	2½"		150	DBC64-200	DBC74-200
3"	4"		120	DBC64-300	DBC74-300
1½"	2"	FFPM y PTFE†	210	---	DBC76-150
2"	2½"		150	DBC66-200	DBC76-200
3"	4"		120	DBC66-300	DBC76-300
1½"	2"	PTFE Encapsulado FKM y FFKM	210	---	DBC77-150
2"	2½"		150	---	DBC77-200
3"	4"		120	---	DBC77-300
3"	4"	FKM-B	120	DBC69-300	DBC79-300



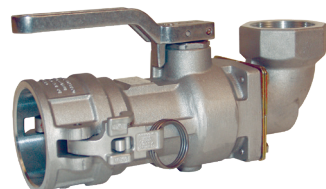
Cople de Configuración Recta

### Cople sin Grasa x Hembra NPT

Hembra NPT	Medida de Acople	Material de sellado	Acero Inoxidable* # de Parte
1½"	2"	PTFE Encapsulado FKM y FFKM	DBC77-150-GL
2"	2½"		DBC77-200-GL

### Cople x 90° Hembra NPT Giratoria

Hembra NPT	Medida de Acople	Material de sellado	Aluminio # de Parte
2"	2½"	Buna	DBS61-200
2"	2½"	FKM	DBS62-200
2"	2½"	PTFE Encapsulado Silicon y FFPM	DBS63-200



Acople con configuración de 90°

\*Acero inoxidable con resistencia a la corrosión es equivalente a acero inoxidable 304  
 †Empaque FFPM, sello principal O-ring y O-ring para manija, sellos PTFE en el ensamble de cilindro y sello bajo el tornillo poppet.

## Desconexiones en Seco Estilo Leva y Ranura Bayloc®

### Aplicación

- Ayuda a prevenir los derrames de una desconexión normal y accidental

### Medidas

- Adaptadores hembra NPT de 1½", 2", y 3" x Acople con adaptador de 2", 2½", y 4"
- Coples de 2", 2½", y 4" / Adaptadores con brida x 2" y 3"

### Características

- Compatible con la mayoría de los desconectores en seco estilo leva y ranura
- El dispositivo de sellado con acción de resorte se cierra cuando el acople se desconecta con la válvula poppet abierta
- El diseño de adaptador de dos piezas permite una reconstrucción fácil de adaptadores
- Ensamble poppet de cierre automático
- Completamente intercambiable con conexiones estilo Kamvalok®

### Materiales

- Acero inoxidable o aluminio
- Sellos: NBR - Buna/Nitrile, FKM, PTFE, y EPDM
- Contacta a Dixon para más información sobre la compatibilidad química, medidas, materiales y configuraciones especiales.

#### Adaptador x Hembra NPT

Hembra NPT	Medida Adaptador	Material de Sellado	Máximo PSI a 70°F (21°C)	Aluminio # de Parte	Acero Inoxidable # de Parte
1½"	2"	Buna	210	DBA11-150	DBA71-150
2"	2½"		150	DBA11-200	DBA71-200
3"	4"		120	DBA11-300	DBA71-300
1½"	2"	FKM	210	DBA12-150	DBA72-150
2"	2½"		150	DBA12-200	DBA72-200
3"	4"		120	DBA12-300	DBA72-300
1½"	2"	PTFE Encapsulado Silicona	210	DBA63-150	DBA73-150
2"	2½"		150	DBA63-200	DBA73-200
3"	4"		120	DBA63-300	DBA73-300
1½"	2"	EPDM	210	DBA64-150	DBA74-150
2"	2½"		150	DBA64-200	DBA74-200
3"	4"		120	DBA64-300	DBA74-300
1½"	2"	FFPM	210	DBA66-150	DBA76-150
2"	2½"		150	DBA66-200	DBA76-200
3"	4"		120	DBA66-300	DBA76-300
1½"	2"	PTFE Encapsulado FKM	210	---	DBA77-150
2"	2½"		150	---	DBA77-200
3"	4"		120	---	DBA77-300
3"	4"	FKM-B	120	DBA69-300	---



Adaptador DBA

#### Adaptador Escalonado x Hembra NPT

Hembra NPT	Medida Adaptador	Material de Sellado	Máximo PSI a 70°F (21°C)	Aluminio # de Parte
2"	2"	Buna	150	DBA11-1520
2"	2"	FKM	150	DBA12-1520



Adaptador Medida Escalonada DBA

#### Adaptador x Brida 150# ASA

Medida de Brida	Medida Adaptador	Material de Sellado	Máximo PSI a 70°F (21°C)	Acero Inoxidable # de Parte
2"	2"	FKM	150	DBAF72-1520
		PTFE Encapsulado Silicona		DBAF73-1520
		EPDM		DBAF74-1520
		FFPM		DBAF76-1520
2"	2½"	FKM	150	DBAF72-200
		PTFE Encapsulado Silicona		DBAF73-200
		EPDM		DBAF74-200
		FFPM		DBAF76-200
3"	4"	FKM	150	DBAF72-300
		PTFE Encapsulado Silicona		DBAF73-300
		EPDM		DBAF74-300
		FFPM		DBAF76-300



Adaptador Bridado DBA

## Acoples de Recuperación de Vapor



VR4040CS-AL

### Características

- El diseño de "puente flotante" permite un flujo óptimo
- Vástago de manguera maquinado para asegurar una inserción fácil dentro de la manguera y un mejor sellado.
- Durable y fácil de acoplar
- Las manivelas aseguran el contacto con un botón neumático en el tanque para ayudar a prevenir expulsiones
- Puede cambiarse el sello de la válvula poppet sin remover el cople de la manguera
- Asegura la manguera con una abrazadera tradicional o un collar crimpable
- La versión de 4" MNPT permite la opción de leva y ranura o roscada
- La versión en ángulo de 45° alivia el estrés común en mangueras para vapor también está disponible

### Materiales

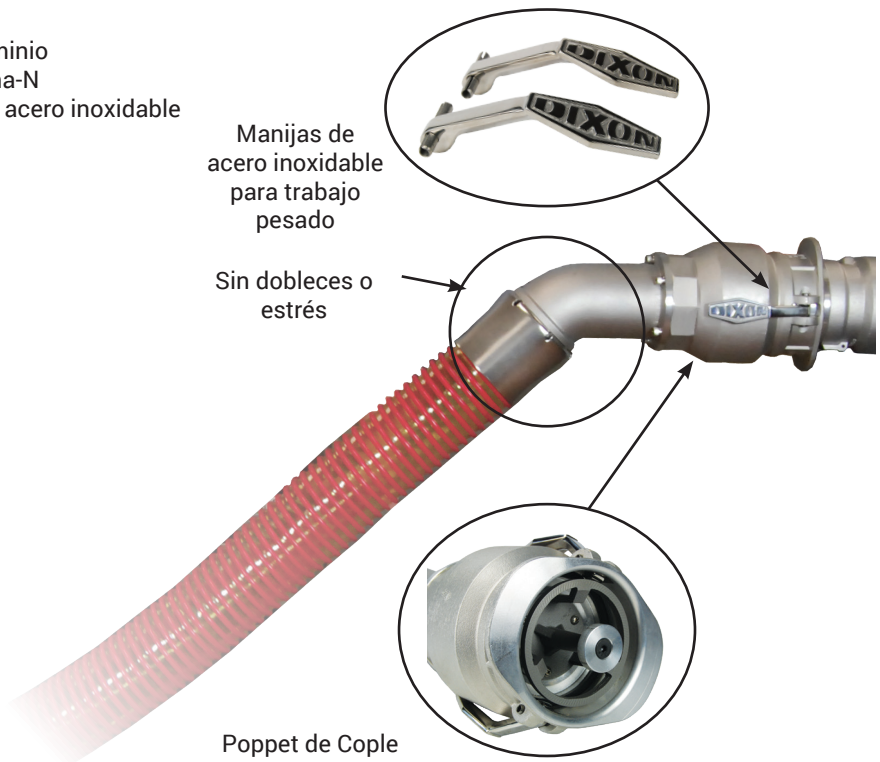
- Cople: aluminio
- Sellos: Buna-N
- Manivelas: acero inoxidable



VR4030CS-AL45 &  
VR4040CS-AL45



VR4040CS-4MNPT  
(TTF4AL-4FT vendido por separado)



Descripción	# de Parte
Cople 4" x Vástago para manguera de 4"	VR4040CS-AL
Cople 4" x Vástago para manguera de 3" a 45°	VR4030CS-AL45
Cople 4" x Vástago para manguera de 4" a 45°	VR4040CS-AL45
Cople 4" x Vástago para manguera giratorio de 3" a 45°	VR4040CS-ALS45
Cople 4" x Conexión de 4" MNPT	VR4040CS-4MNPT
Cople 4" x Hembra NPT de 4"	VR4040CS-4FNPT
Cople 4" x Vástago para manguera de 3"	VR4030CS-SH
Kit de reparación de sellos	VR4040CSRK1
Kit de reparación de manivelas	VR4040CSRK2

Kit de manija se vende por separado, página 33.



### Kits de Manija para Acople de Recuperación de Vapor

Descripción	# de Parte
Kit de manija	VRHK
Kit de manija compacta	VRHK-C



VRHK  
(Kit de manija para cople de recuperación de vapor de venta por separado)



VRHK-C

### Acopladores de Desconexión en Seco para Recuperación de Vapor Bayloc®

**Aplicación**

- Los acopladores de desconexión en seco Bayloc modificados con un cilindro de sellado, forman un sello contra el adaptador del autotanque y mantiene la presión en el sello a pesar del desgaste provocado por uso normal

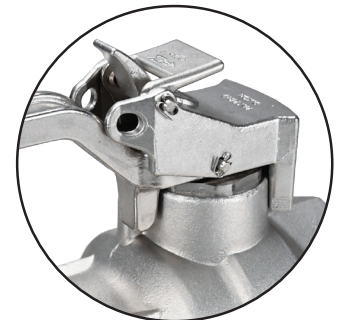
**Características**

- Manija con seguro
- Diseñado para cumplir con los requerimientos de emisiones de vapor del California Air Resources Board (CARB)
- Sello doble contra el adaptador del autotanque brinda una operación hermética para el vapor

**Materiales**

- Aluminio
- Sellos FKM

Descripción	# de Parte
Acople de 3" x 4" FNPT	DBC62LVPR-300



### Acoples de Recuperación de Vapor

**Características**

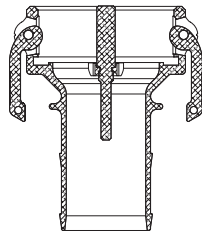
- No es para servicio líquido; para recuperación de vapor solamente
- Para usar con manguera de recuperación
- VR4030CS-AL tiene un O-Ring FKM Poppet



**Materiales**

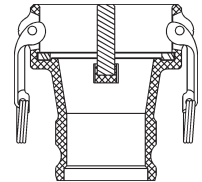
- Cople: aluminio
- Brazos: Bronce con pins de acero inoxidable
- Anillos de dedo: acero al carbón platinado
- Empaque: Buna-N

**Cople con Sonda x Vástago para manguera**



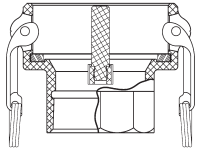
Medida de Acople	Medida de Vástago	# de Parte
4"	3"	4030-CVR-AL
	4"	400-CVR-AL

**Cople con Sonda x Adaptador**



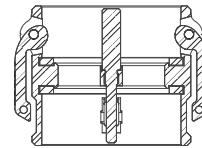
Medida de Acople	Medida de Adaptador	# de Parte
4"	3"	4030-DAVR-AL

**Cople con Sonda x Hembra NPT**



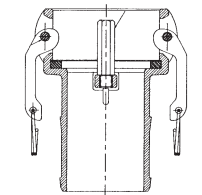
Medida de Acople	Medida Hembra NPT	# de Parte
4"	3"	4030-DVR-AL
	4"	400-DVR-AL

**Cople con Sonda x Cople con Sonda**



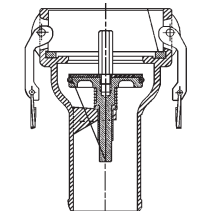
Medida de Acople	Medida de Acople	# de Parte
4"	4"	400-DDVR-AL

**Cople con Sonda x Vástago para Manguera**



Medida de Acople	Medida de Vástago	# de Parte
3"	3"	VRC3000AL

**Cople con Poppet\* y Sonda x Vástago para Manguera**



Medida de Acople	Medida de Vástago	# de Parte
4"	3"	VR4030CS-AL*

\*Solo trabaja con autotanques con adaptador poppet.



## Adaptadores de Brida TTMA

### Características

- Simple y fácilmente convierte los componentes roscados a una configuración estándar de brida TTMA
- Diseño sólido de aluminio ligero es más durable que las fabricaciones soldadas
- El diseño mejora el flujo a través del adaptador
- Medida compacta reduce el total de espacio necesario para instalar

### Material

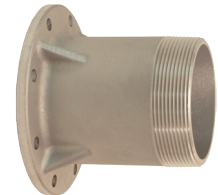
- Aluminio

### Macho Roscado

Brida TTMA	Macho NPT	Longitud Total	# de Parte
3"	3"	2½"	TTF3AL-3MT
4"	3"	2½"	TTF4AL-3MT
	4"	2½"	TTF4AL-4MT



TTF4AL-4MT



TTF4AL-4EMT

### Macho Roscado con Longitud Extendida

Brida TTMA	Macho NPT	Longitud Total	Part #
4"	3"	5½"	TTF4AL-3EMT
	4"	5½"	TTF4AL-4EMT



TTF4AL-4FT

### Hembra Roscada

Brida TTMA	Hembra NPT	Longitud Total	Part #
4"	3"	2½"	TTF4AL-3FT
	4"	2½"	TTF4AL-4FT

### Slip-On

Brida TTMA	Medida de Tubería	Part #
4"	4"	TTF400SP



TTF400SP

## Empaques Universales para Brida

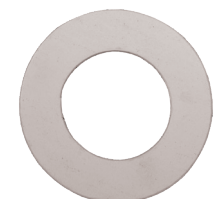
### Características

- Anillo estándar, 1/16" de grosor
- Para información de bridas y diagramas, visita [dixonvalve.com](http://dixonvalve.com)

Medida	Neopreno # de Parte	Klingsil® C-4401 # de Parte
1"	NG10	AG10
1¼"	NG15	AG15
1½"	NG20	AG20
2"	NG25	AG25
2½"	NG30	AG30
3"	NG35	AG35
4"	NG40	AG40
5"	NG50	---
6"	NG60	AG60
8"	NG80	AG80



Neopreno



Klingsil® C-4401

### Empaques de Brida Redondos



Corcho y PTFE

Medida	DE	DI	THK	Material	# de Parte
3"	5 <sup>5</sup> / <sub>8</sub> "	3 <sup>1</sup> / <sub>2</sub> "	1 <sup>1</sup> / <sub>8</sub> "	corcho/buna	300GTTFCB
3"	5 <sup>5</sup> / <sub>8</sub> "	3 <sup>1</sup> / <sub>2</sub> "	1 <sup>1</sup> / <sub>16</sub> "	PTFE envuelto con relleno Klinger	300GTTFTK
3"	5 <sup>5</sup> / <sub>8</sub> "	3 <sup>1</sup> / <sub>2</sub> "	1 <sup>1</sup> / <sub>8</sub> "	Klingersil® C-4401	300GTTFK
3"	5 <sup>5</sup> / <sub>8</sub> "	3 <sup>5</sup> / <sub>8</sub> "	1 <sup>1</sup> / <sub>8</sub> "	Baylast	300GTTFBL
3"	5 <sup>7</sup> / <sub>8</sub> "	3 <sup>1</sup> / <sub>2</sub> "	1 <sup>1</sup> / <sub>4</sub> "	PTFE con núcleo de fibra	40321TF
4"	6 <sup>5</sup> / <sub>8</sub> "	4 <sup>9</sup> / <sub>16</sub> "	1 <sup>1</sup> / <sub>8</sub> "	corcho/buna	400GTTFCB
4"	6 <sup>5</sup> / <sub>8</sub> "	4 <sup>9</sup> / <sub>16</sub> "	1 <sup>1</sup> / <sub>16</sub> "	PTFE envuelto con relleno Klinger	400GTTFTK
4"	6 <sup>5</sup> / <sub>8</sub> "	4 <sup>9</sup> / <sub>16</sub> "	1 <sup>1</sup> / <sub>8</sub> "	Klingersil® C-4401	400GTTFK
4"	6 <sup>5</sup> / <sub>8</sub> "	4 <sup>5</sup> / <sub>8</sub> "	1 <sup>1</sup> / <sub>8</sub> "	Baylast	400GTTFBL
4"	6 <sup>7</sup> / <sub>8</sub> "	4 <sup>9</sup> / <sub>16</sub> "	1 <sup>1</sup> / <sub>4</sub> "	PTFE con núcleo de fibra	40322TF

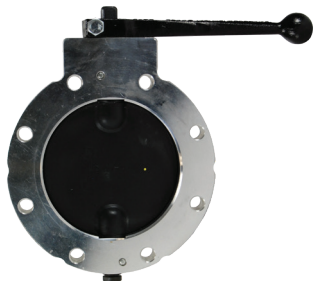
### Válvulas Betts Wet-R-Dri

#### Aplicación

- Diseñado para manejar líquidos, gases o productos secos

#### Características

- Paro positivo en posición abierta y cerrada
- Resorte y bola asisten en mantener el disco en posición abierta o cerrada



WD401ALVB

Medida	Descripción	# de Parte
3"	Válvula TTMA Wet-R-Dri con manija de detención de operación manual	WD301ALVB
3"	Válvula TTMA Wet-R-Dri con manija de medición de operación manual	WD304ALVB
4"	Válvula TTMA Wet-R-Dri con manija de detención de operación manual	WD401ALVB
4"	Válvula TTMA Wet-R-Dri con manija de medición de operación manual	WD404ALVB

### Indicadores de Flujo para Brida TTMA



#### Características

- Para uso con etanol
- Los empaques de brida para autanques y la información de dimensiones la encuentras en [dixonvalve.com](http://dixonvalve.com)

#### Material

- Acrílico

#### Especificaciones

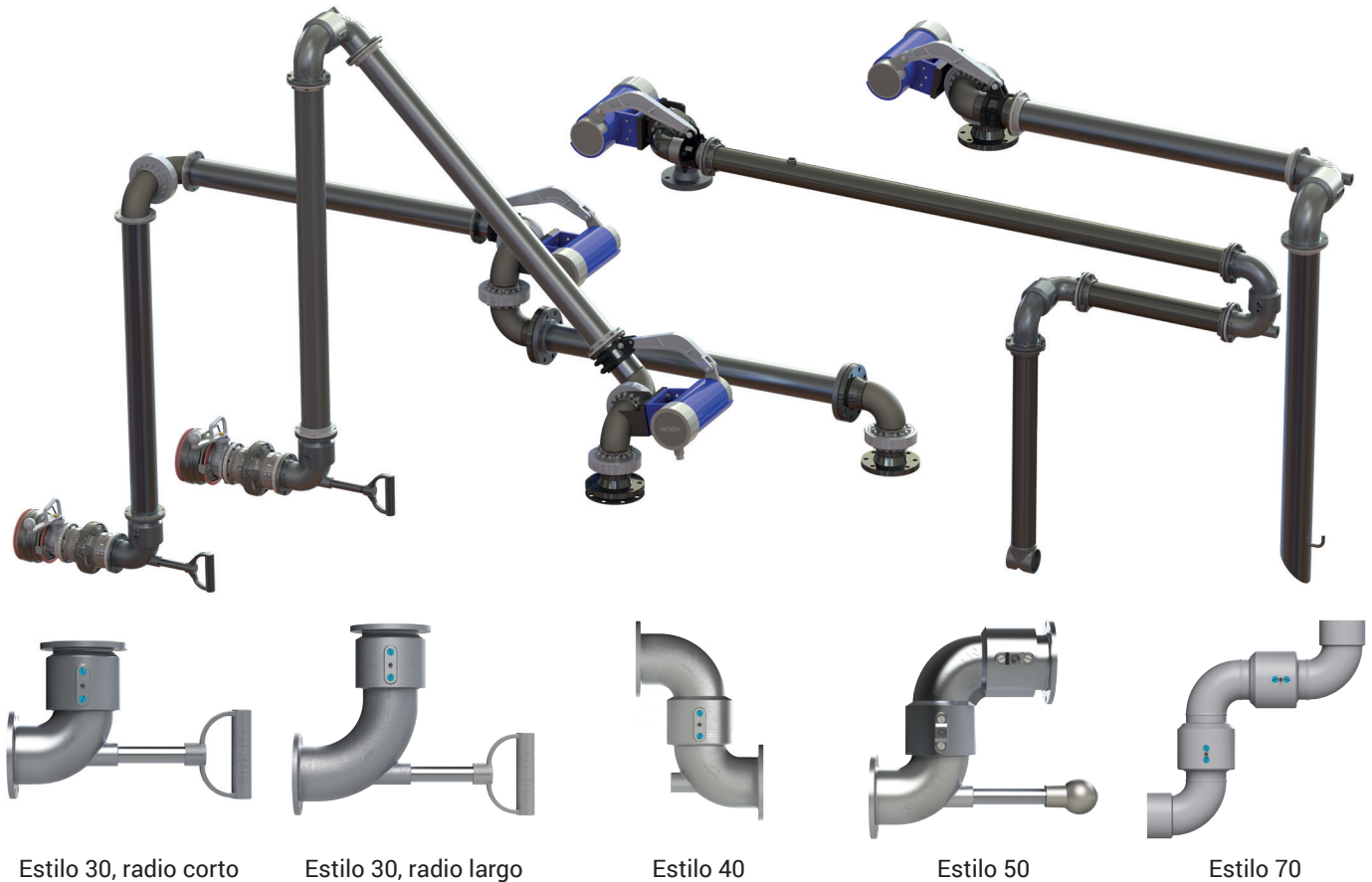
- Torque máximo para pernos de brida es 200 in-lb 
- Debido a la mezcla de productos petroquímicos, Dixon recomienda que el tubing termoplástico y los empaques de inmersión sean probados con el producto a ser manejados para asegurar su compatibilidad
- No es compatible con petróleo crudo 



TT4ASG-ETH

Medida	Grosor nominal	# de Parte
3"	1 <sup>3</sup> / <sub>4</sub> "	TT3ASG-ETH
4"	1 <sup>3</sup> / <sub>4</sub> "	TT4ASG-ETH

## Brazo de Carga



Estilo 30, radio corto

Estilo 30, radio largo

Estilo 40

Estilo 50

Estilo 70

### Aplicaciones

- Usado en la transferencia de líquidos y carga seca en refinerías, plantas químicas, terminales de auto tanque y carro tanque, llenado de tambores y la industria alimenticia.

### Medidas

- 2", 3", y 4"

### Características

- Tres opciones de brazos giratorios: O-ring, V-ring, o split flange
- Opción de dos bases giratorias: V-ring o split flange
- Fabricado con un servicio fácil en mente
- La manija D/bola es utilizada para guiar el cople API dentro del adaptador del autotanque
- El codo de radio largo mejora el flujo dentro del cople API y brinda espacio entre el brazo de carga y el autotanque
- Balanza de torsión:
  - Mecanismo de tornillo de ajuste para ajuste fácil y rápido
  - Múltiple rangos de resorte disponibles para diferentes requerimientos de carga
  - Múltiples puertos de grasa para un fácil servicio
- Muchas conexiones de extremo y accesorios disponibles, contacta a Dixon para más información

### Materiales

- Brazo: acero al carbón, aluminio y acero inoxidable 316
- Base giratoria de balanza: acero inoxidable 316 y acero al carbón
- Sellos: Buna-N, FKM-A, NPRN, PTFE, y más bajo pedido
- Manguera: Acero Inoxidable 321/316/304 o composite

### Opciones disponibles

- Todos los estilos: marco-a, tijera, horizontal, pantógrafo, boom con soporte/sin soporte y otros.

### Brazos de Carga Superior



#### Medidas

- 2", 3", y 4"

#### Características

- Tres opciones de brazos giratorios: O-ring, V-ring, o split flange
- Dos opciones de base giratoria: V-ring o split flange
- Orientación diestra y siniestra
- Balanza de torsión:
  - Mecanismo de tornillo para un fácil y rápido ajuste
  - Múltiples rangos de resorte disponibles para requerimientos de carga
  - Múltiples puertos de grasa para un fácil servicio
- Fabricado con un servicio fácil en mente
- Muchas conexiones de extremo y accesorios disponibles, contacta a Dixon® para más información

#### Materiales

- Brazo: acero al carbón, aluminio o acero inoxidable 316
- Base giratoria de balanza: acero inoxidable 316 o acero al carbón
- Sellos: Buna-N, FKM-A, NPRN, PTFE y más bajo pedido

### Mecanismo de Seguridad



LA-LOCKINGASSEM  
Mecanismo de Seguridad

#### Aplicación

- Utilizado en aplicaciones de asfalto para ayudar a reducir el movimiento del brazo causado por tuberías atascadas o cambios de presión

#### Material

- Acero al carbón

### Brazos Estilo Tijera



#### Aplicación

- Alcance extendido para descarga horizontal

#### Medidas

- 2", 3" y 4"

#### Características

- Tres opciones de brazos giratorios: O-ring, V-ring, o split flange
- Dos opciones de base giratoria: V-ring o split flange
- Orientación diestra o siniestra
- Fabricado con un servicio fácil en mente
- Balanza de torsión:
  - Mecanismo de tornillo para un fácil y rápido ajuste
  - Múltiples rangos de resorte disponibles para diferentes requerimientos de carga
  - Múltiples puertos de grasa para un fácil servicio
- Amplio rango de movimiento que permite tocar múltiples puntos de llenado
- Muchas conexiones de extremo y accesorios disponibles, contacta a Dixon® para más información

#### Materiales

- Brazo: acero al carbón, aluminio o acero inoxidable 316
- Base giratoria de balanza: acero inoxidable 316 y acero al carbón
- Sellos: Buna-N, FKM-A, NPRN, PTFE y más bajo pedido

## Brazos de Carga por Fondo

### Medidas

- 2", 3" y 4"

### Características

- Tres opciones de brazos giratorios: O-ring, V-ring, o split flange
- Dos opciones de base giratoria: V-ring o split flange
- Orientación diestra y siniestra
- Balanza de torsión:
  - Mecanismo de tornillo para un fácil y rápido ajuste
  - Múltiples rangos de resorte disponibles para requerimientos de carga
  - Múltiples puertos de grasa para un fácil servicio
- Fabricado con un servicio fácil en mente
- Muchas conexiones de extremo y accesorios disponibles, contacta a Dixon® para más información



### Materiales

- Brazo: acero al carbón, aluminio o acero inoxidable 316; opción de pierna de caída con manguera de metal o composite
- Base giratoria de balanza: acero inoxidable 316 o acero al carbón
- Sellos: Buna-N, FKM-A, NPRN, PTFE y más bajo pedido.

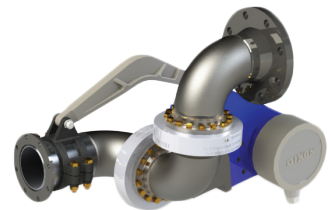
## Base Giratoria de Brazo de Carga

### Medidas

- 2", 3" y 4"

### Características

- Tres opciones de brazos giratorios: O-ring, V-ring, o split flange
- Dos opciones de base giratoria: V-ring o split flange
- Orientación diestra y siniestra
- Balanza de torsión:
  - Mecanismo de tornillo para un fácil y rápido ajuste
  - Múltiples rangos de resorte disponibles para requerimientos de carga
  - Múltiples puertos de grasa para un fácil servicio
- Fabricado con un servicio fácil en mente
- Muchas conexiones de extremo y accesorios disponibles, contacta a Dixon® para más información



### Materiales

- Base giratoria de balanza: acero inoxidable 316 o acero al carbón
- Sellos: Buna-N, FKM-A, NPRN, PTFE y más bajo pedido.

## Piernas/Extensiones de Brazo de Carga

### Medidas

- 2", 3" y 4"

### Características

- Entrada y Salida: Brida TTMA
- Conexiones: Brida TTMA, Brida 150#, MNPT, FNPT, conexión soldable y brida de 300 lb.

### Materiales

- Brazo: acero al carbón, aluminio y acero inoxidable 316; opción de pierna de caída con manguera de metal o composite
- Tubería especial bajo pedido.



## Balanza

### Características

- Incluye brazo pivote (mostrado) y resorte para prevenir los puntos de pellizco posibles
- Perno de torsión de fácil ajuste, carcasa de acero al carbón
- Acero al carbón



ESB1/A



ESB-CLAMP-3



ESB1-PGUARD

Descripción	Número de Parte
Resorte de torsión blanco para servicio ligero, mano derecha	ESB1/A
Resorte de torsión amarillo para servicio medio, mano derecha	ESB1/B
Resorte de torsión rojo para servicio pesado, mano derecha	ESB1/C
Resorte de torsión negro para servicio ligero, mano izquierda	ESB1/E
Resorte de torsión gris para servicio medio, mano izquierda	ESB1/F
Resorte de torsión naranja para servicio pesado, mano izquierda	ESB1/G

## Accesorios para Balanza

### Características

- La abrazadera conecta el brazo pivote a la balanza
- La guarda del brazo pivote ayuda a eliminar el posible punto de pellizco

### Materials

- Abrazadera: hierro
- Guarda de brazo pivote: plástico base de nylon con refuerzo de fibra

Medida	Descripción	Número de Parte
2"	Abrazadera	ESB-CLAMP-2
3"	Abrazadera	ESB-CLAMP-3
4"	Abrazadera	ESB-CLAMP-4
---	Guarda para brazo pivote	ESB1-PGUARD

## Válvulas de Carga Superior y Accesorios

### Aplicaciones

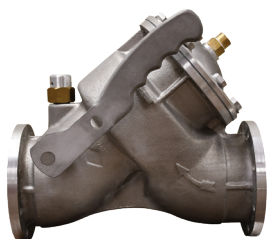
- La válvula de control manual o remoto se monta antes que la pierna horizontal del brazo de carga para controlar el flujo
- Utilizado para la carga de combustibles y otros productos viscosos

### Características

- Alivio de vacío estándar con rosca BSP
- Manija de acción por resorte estilo "deadman" manualmente operable
- Disponible opción de manija remota

### Materiales

- Válvula: aluminio
- Cuerpo de aliviador de vacío: latón
- Carcasa de aliviador de vacío: aluminio
- Sellos: FKM



TLV-400TFVBVIAL



TLRVK-300ALX58



VB-050-BSP

Medida	Descripción	Número de Parte
2"	Válvula de carga superior con FNPT y aliviador de vacío	TLV-200FTVBVIAL
2"	Válvula de carga superior con bridas TTMA y alivio de vacío	TLV-200TFVBVIAL
3"	Válvula de carga superior con bridas TTMA y alivio de vacío	TLV-300TFVBVIAL
4"	Válvula de carga superior con bridas TTMA y alivio de vacío	TLV-400TFVBVIAL
2"	Kit de válvula remota, manija y bracket con barra	TLRVK-200ALX58
3"	Kit de válvula remota, manija y bracket con barra	TLRVK-300ALX58
4"	Kit de válvula remota, manija y bracket con barra	TLRVK-400ALX58
2"	Kit de válvula remota, manija y bracket	AT1350-2
3"	Kit de válvula remota, manija y bracket	AT1350-3
4"	Kit de válvula remota, manija y bracket	AT1350-4
½"	Alivio de vacío, roscas BSP	VB-050-BSP <sup>1</sup>
½"	Alivio de vacío, roscas NPT	VB-050-NPT

<sup>1</sup>Reemplazo de alivio de vacío para válvulas de carga



### Difusores/Deflectores para Carga Superior

**Aplicación**

- Instalado en un brazo de carga superior para distribuir el producto y ayudar a reducir salpicaduras

**Características**

- Los difusores distribuyen el producto a 360°
- Los deflectores-T distribuyen el producto al costado de los tanques, carrotanques o tambór

**Material**

- Aluminio

Medida	Descripción	#de Parte
3"	Difusor 360°	TLD-300S
	Deflector-T	TLTD-300S
4"	Difusor 360°	TLD-400S
	Deflector-T	TLTD-400S



TLD-300S



TLTD-400S

### Soporte para Brazo de Carga

**Aplicación**

- Soporta la carga del brazo en aplicaciones de largo alcance o descarga de un punto alto

**Características**

- Cojín de soporte con tensor para fácil ajuste
- Se incluye la abrazadera para adherirse fácilmente al brazo de carga

**Material**

- Acero al carbón

Medida	Descripción	# de Parte
3"	Soporte para Brazo de Carga	LA-BRACE3
4"	Soporte para Brazo de Carga	LA-BRACE4



LA-BRACE3

### Manijas para Junta Giratoria Split Flange y Seguros

**Aplicaciones**

- Asegura el brazo de carga en posición horizontal
- No es para ser usado verticalmente

**Características**

- Diseño de agujero sencillo o múltiples agujeros

**Material**

- Acero al carbón

Descripción	# de Parte
Kit de manija T de agujero sencillo para juntas giratorias Split flange	LA-SFLOCKTHK-S
Kit de manija T de agujeros múltiples para juntas giratorias Split flange	LA-SFLOCKTHK-M
Manija de bola para Brazo de Carga	100BHAN-AL
Manija D para Brazo de Carga	100DHAN-AL
Niple 1" Cédula 80 7" OAL	ATN100X7



LA-SFLOCKTHK-S



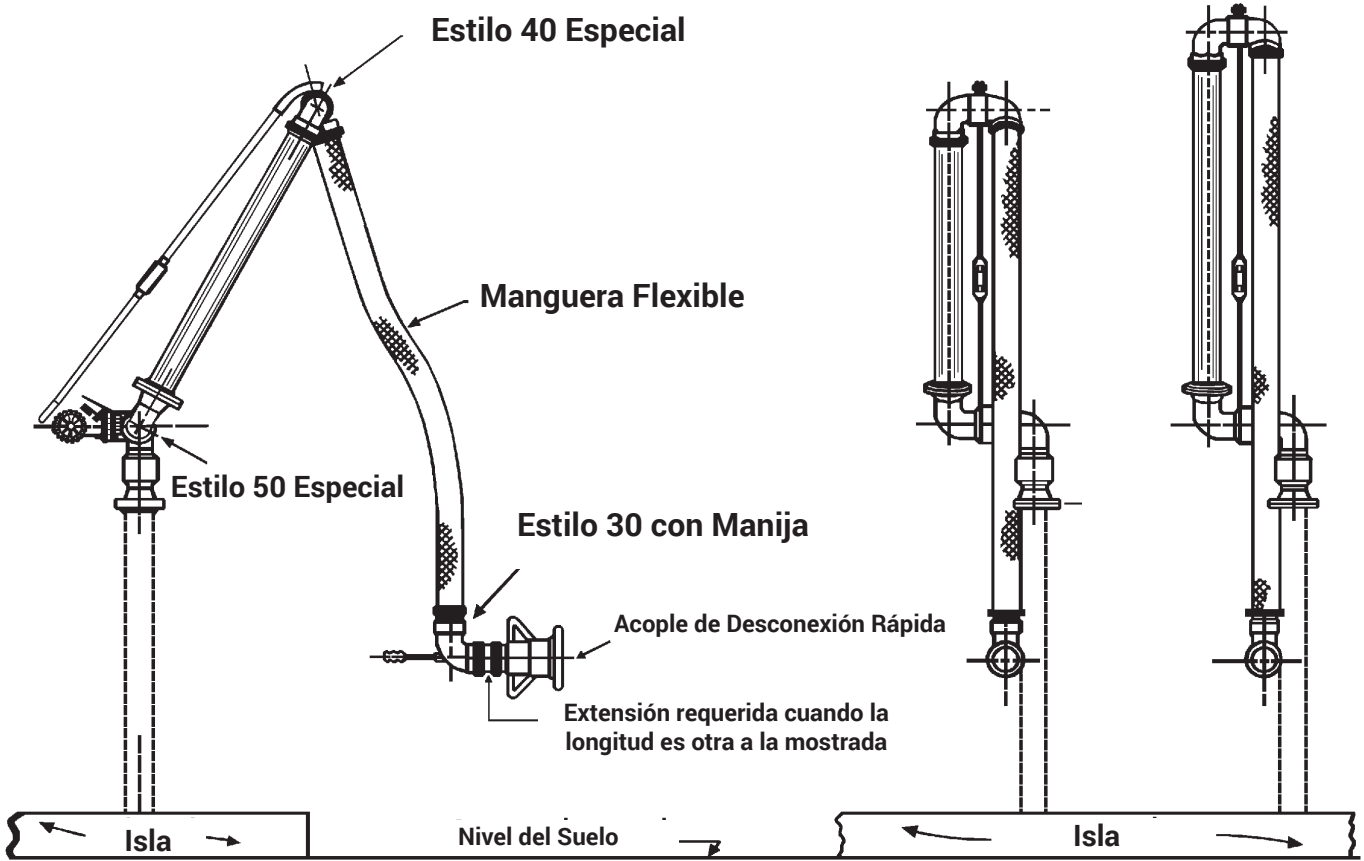
100\*HAN-AL



ATN100X7

## Juntas Giratorias

### Aplicaciones Típicas



### Juntas Giratorias O-Ring

**Aplicaciones**

- Comúnmente usado en aplicaciones de carga y descarga de brazo de carga

**Medidas**

- 1" - 4"

**Características**

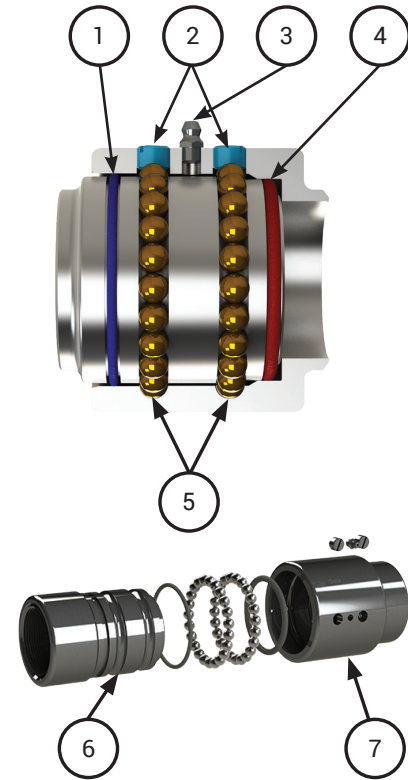
- El sello de presión O-ring asegura un sellado a prueba de fugas y una rotación suave con torque bajo
- Sello de movimiento suave para llenado de tambores y bolsas
- Disponible en rangos de presión hasta 1,000 PSI
- Configuraciones giratorias: bridas 150 lb. y 300 lb. , FNPT, MNPT, soldado a tope TTMA y otros bajo pedido.

**Materiales**

- Disponible en acero al carbón, acero inoxidable 316L, aluminio, latón y hierro maleable

**Lista de Materiales**

1. Sello O-ring (guardapolvo)
2. Tornillo de retención
3. Conexión para grasa
4. Sello O-ring (presión)
5. Balines
6. Manga
7. Cuerpo



### Juntas Giratorias V-Ring

**Aplicaciones**

- El estilo V-Ring, también conocido como chevron, es un sello de labio múltiple conocido por su seguridad y larga vida útil
- Diseñado para sellar aún estando desalineado por uso común y años de servicio.

**Medidas**

- 2" - 12"

**Características**

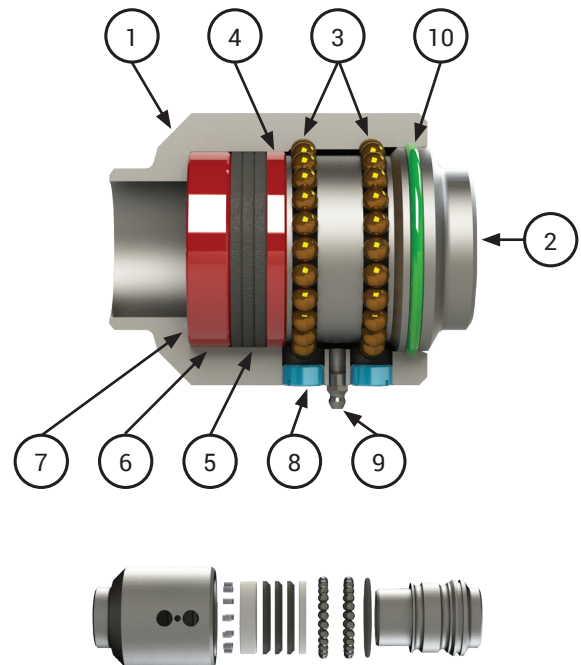
- El sello de tres labios y la habilidad de sellar aunque la unidad esté mal alineada prolonga la necesidad de mantenimiento, incrementando también la eficiencia y bajando los costos de mantenimiento
- Sistema de sellado v-ring con triple acción por resorte asegura un sellado libre de fugas a bajas y altas temperaturas extendiendo la vida útil de servicio
- Las juntas giratorias se envían estándar con lo siguiente:
  - Sellos guardapolvo y para presión Buna-N
  - Balines de acero al carbón
  - Retenedores de PTFE en juntas giratorias V-ring
- Disponible con presión de trabajo de hasta 1,000 PSI

**Materiales**

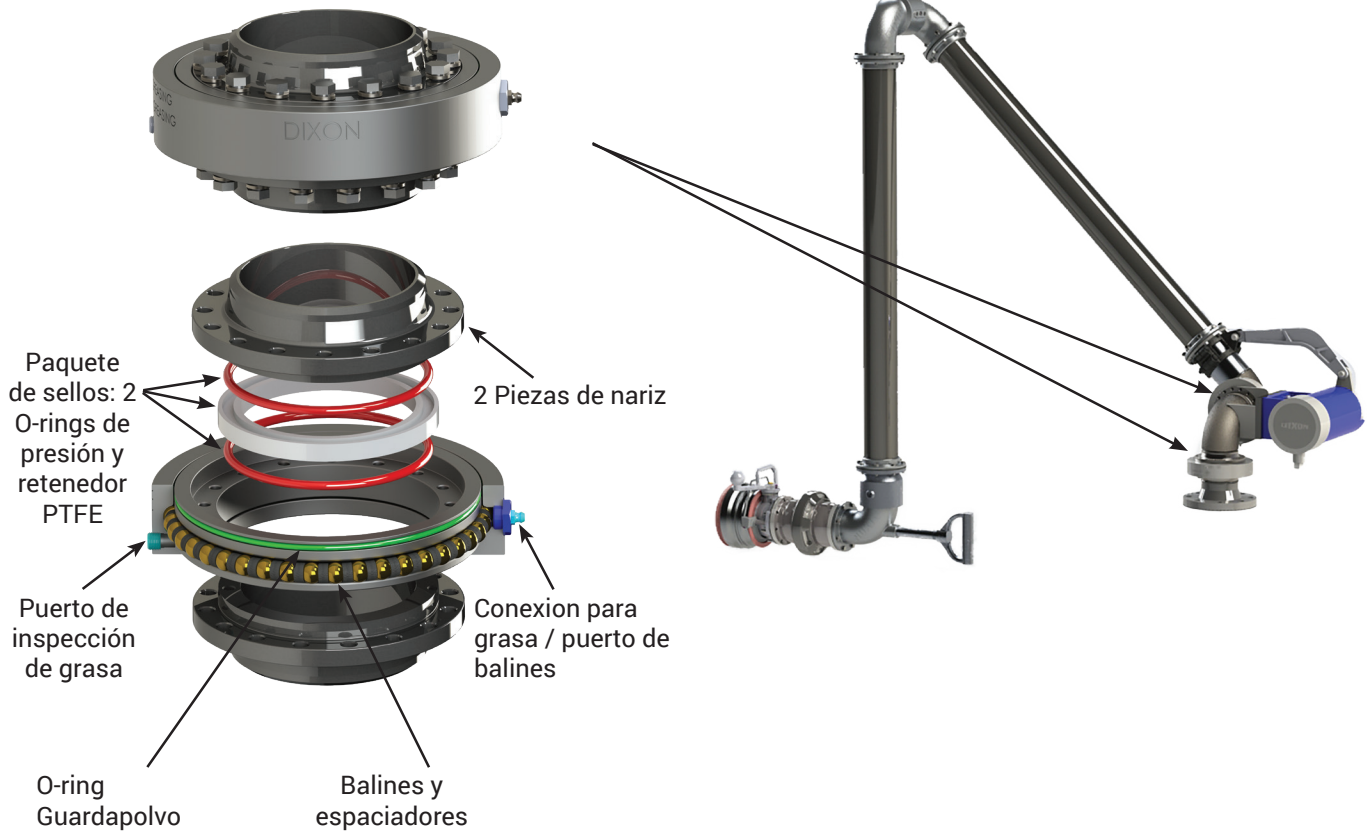
- Acero al carbón, acero inoxidable 316L y aluminio

**Lista de Materiales**

- |                       |                           |
|-----------------------|---------------------------|
| 1. Cuerpo             | 5. Sello V-ring (presión) |
| 2. Manga              | 6. Retenedor de resorte   |
| 3. Balines            | 7. Resorte                |
| 4. Retenedor de sello | 8. Tornillo de retención  |
|                       | 9. Conexión para grasa    |
|                       | 10. O-ring (Guardapolvo)  |



### Juntas Giratorias Split Flange



#### Aplicaciones

- Para utilizar en la industria incluyendo petroquímica, plantas mezcladoras, refineras, minería, destilería, fabricas de pintura, irrigación y fertilización agrícola, tratamiento de aguas residuales, equipos para procesar bebidas, marina y muchas más.

#### Medidas

- 2", 3" y 4"

#### Características

- El diseño de balero permite un fácil cambio sin remover los balines.
- Mantenimiento sencillo: remueve la pieza de nariz, reemplaza el paquete de sellos y reinstala en poco tiempo.
- El sello dentro del flujo separa el área en contacto con los balines, permitiendo una vida más larga de balero comparado con juntas giratorias convencionales
- Set de balero amplio para momentos de grandes cargas
- Diseño compacto para aplicaciones de perfil bajo
- Penetración completa soldada

#### Materiales

- Balero: Aleación de carbono forjado endurecido
- Material en superficies de contacto: piezas de nariz de acero inoxidable o acero al carbón
- Sellos: FKM-A, PTFE y más bajo pedido.

#### Especificaciones

- Rango de presión: hasta **600 PSI**
- Rango de temperatura estándar es de **-40°F a 250°F (-40° a 121°C)**; otros rangos de temperatura son alcanzados bajo pedido dependiendo del material de sellado (con sellos Buna-N estándar: **250°F [121°C]**)

#### Opciones disponibles

- Configuraciones de extremo giratorio: bridas 150 lb. y 300 lb. , FNPT, MNPT, soldado a tope, TTMA y otros bajo pedido.



### Notas

Lined area for notes, consisting of horizontal lines.

## Garantía Limitada

DIXON VALVE AND COUPLING COMPANY (aquí llamada Dixon) garantiza que los productos aquí descritos, y fabricados por Dixon, son libres de defectos en materiales y mano de obra por el periodo de (1) un año desde la fecha de envío por Dixon bajo servicio y uso normal. Su única obligación bajo esta garantía se limita a reparar o reemplazar, como se menciona más adelante, cualquier producto que Dixon encuentre defectuoso bajo su examinación, regresando dicho producto a la fábrica para su inspección dentro de (3) tres meses después de haber descubierto el defecto. La reparación o reemplazo de los productos defectuosos serán sin cargo por partes o mano de obra. Esta garantía no aplica a: (a) las partes o productos no fabricados por Dixon la garantía de dichos artículos está limitada a la garantía actual ofrecida a Dixon por su proveedor; (b) cualquier producto que ha estado sujeto a abuso, negligencia, accidente o mala aplicación; (c) cualquier producto alterado o reparado por otros que no son Dixon; y (d) el servicio de mantenimiento regular y reemplazo de productos del servicio (como arandelas, empaques y lubricantes) haciendo conexión. Esta garantía limitada se extiende solo al comprador directo y cualquier otra persona que demuestre ser usuario o consumidor de los productos y que sea lastimado en su persona por cualquier incumplimiento de esta garantía. Ninguna acción podrá ser formulada en contra de Dixon por su supuesto incumplimiento de garantía a menos que dicha acción sea instituida dentro del periodo de garantía del producto.

Además de la obligación de Dixon aquí expuesta, Dixon desconoce toda garantía, expresa o implícita, incluyendo pero no limitada a cualquier garantía implícita de comerciabilidad o conveniencia para un propósito particular, y cualquier otra obligación o responsabilidad. Lo precedente constituye la única obligación de Dixon en relación a daños, ya sean directos, incidentales o en consecuencia, que resulten del uso o desempeño del producto.

Algunos productos y medidas pueden ser descontinuadas cuando el inventario se agote, o pueden requerir de una cantidad mínima para ordenarse.

## Límites de Responsabilidad

Este catálogo está hecho como oferta de producto. No es un manual de usuario o técnico. La información en este catálogo esta sujeta a cambios sin previo aviso. Todos los usuarios y distribuidores de productos vendiendo a través de este catálogo deben contactar a Dixon por cuestiones de uso, compatibilidad, procedimientos de acoplamiento y vida del producto. Nuestro equipo de ingeniería y prueba siempre está disponible para recomendar usos y asistir a los distribuidores y usuarios por cualquier duda.



## Seguridad



Los logotipos de seguridad, aparecen en todo el catálogo, son usados como un recordatorio que el usuario debe revisar propiamente el medio del producto en la aplicación y ambiente en donde será utilizado.

NOTA: Debido a los peligros asociados con la contaminación y contenido de plomo en sistemas de agua potable, Dixon, a menos que especifique lo contrario, no recomienda el uso en servicio de agua potable y no debe ser usado en aplicaciones donde el agua potable esté en contacto con las partes internas del acople.

Precaución: los productos Dixon pueden contener químicos reconocidos por el estado de California como causantes de cáncer, defectos de nacimiento, u otros peligros de reproducción.

## Trademark

Kamvalok® es una marca registrada de OPW Engineered Systems.

## Copyright

Copyright © 2021 por Dixon Valve and Coupling, LLC.

Todos los derechos reservados. Este catálogo es material registrado. El uso, reproducción o copia por alguien externo a Dixon está estrictamente prohibido sin el consentimiento expresado por escrito.

NOTA: Tiempo y cuidado se ha invertido en la realización de este catálogo. Dixon Valve & Coupling Company, LLC se reserva el derecho de hacer correcciones.

